

Grafické
a webové studio

wwworks.

Od roku 2009

navrhujeme grafický design
vytváříme weby, eshopy a aplikace
natáčíme videa a fotíme

JAROSLAV
BRYCHTA

KDO
KŘEHKOST
K POHYBU
PROBUDIL

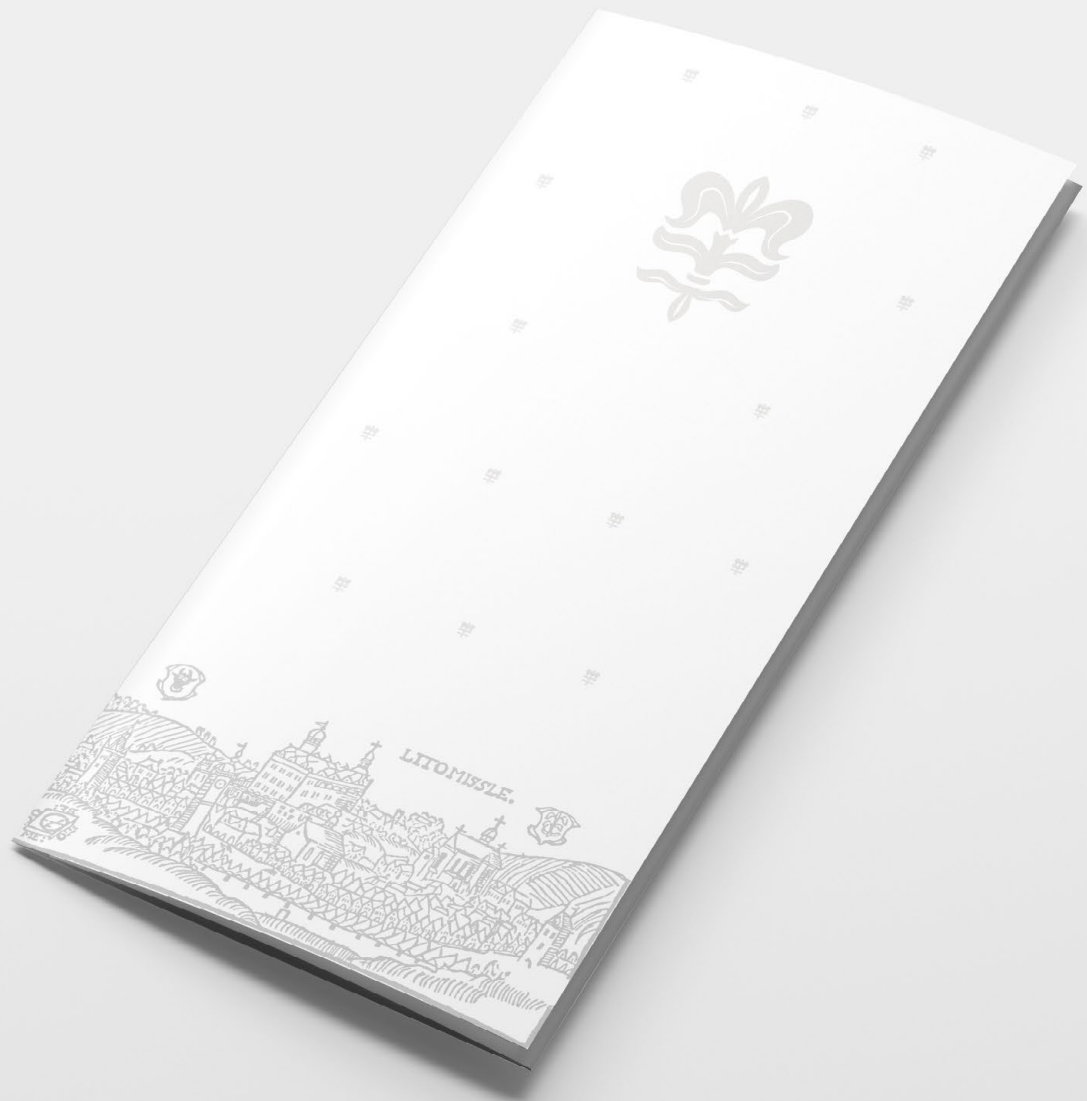
MĚSTSKÁ GALERIE LITOMÝŘ
SMETANOVO NÁM. 110
570 01 LITOMÝŘ
ÚT-NE 10.00-12.00
13.00-17.00

17. 6.
-
9. 9.
2018

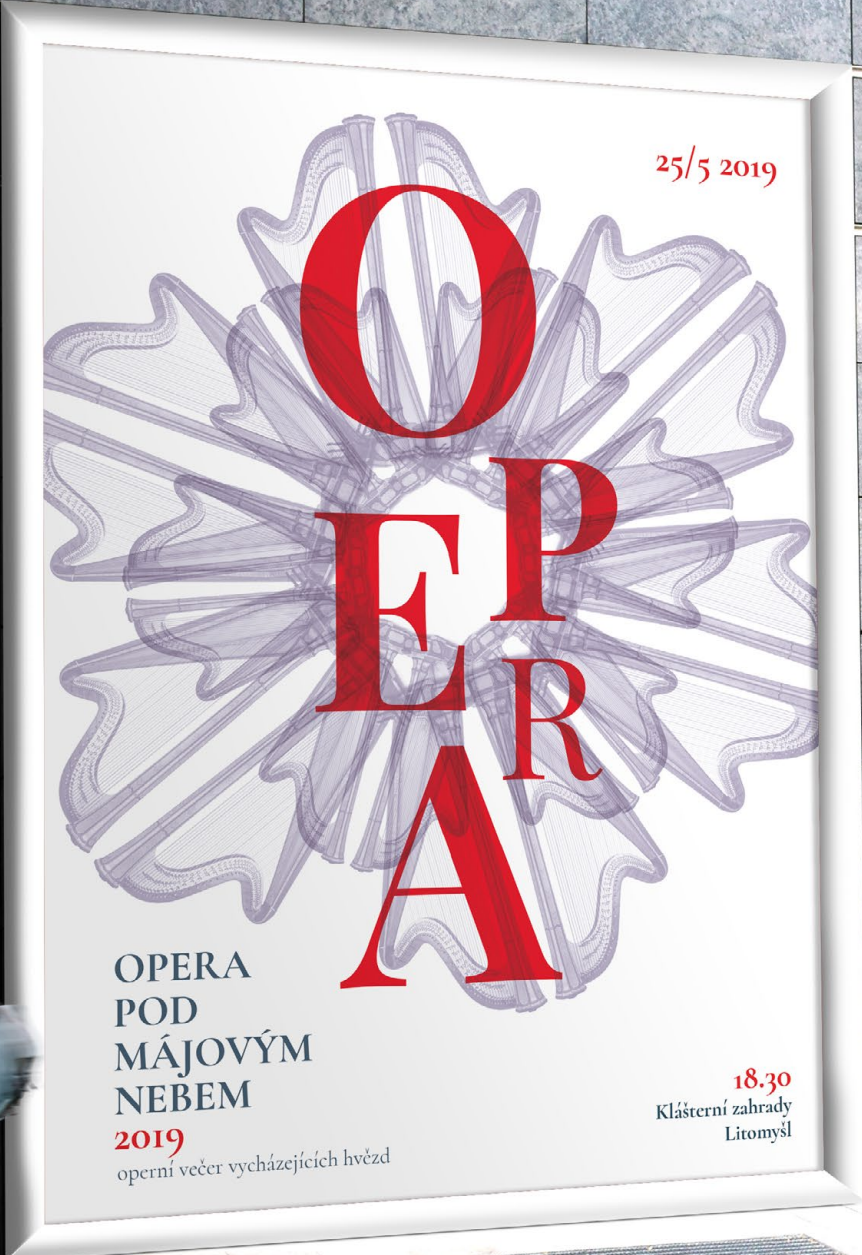
MĚSTSKÁ GALERIE LITOMÝŘ
MINISTERSTVO KULTURY
Partička
NEA
HOURDŮP
PRÁHNĚ
LANGHAMER

Jaroslav Brychta, Křehký člověk, 1988, skleněná figurína, 40 cm, 20. tisíc Kč, vložka v muzejní knize.









25/5 2019

OPERA

OPERA
POD
MÁJOVÝM
NEBEM
2019
operní večer vycházejících hvězd

18.30
Klášterní zahrady
Litomyšl





61. NÁRODNÍ FESTIVAL
SMETANOVA
LITOMYŠL
 13/6 – 7/7 2019

VÝBĚR Z PROGRAMU

BEDŘICH SMETANA:
 DALIBOR
 LEOŠ JANÁČEK:
 PŘÍHODY LIŠKY BYSTROUŠKY
 BOHUSLAV MARTINŮ:
 HRY O MARIÍ
 GIACOMO PUCCINI:
 TRIPTYCH
 D. D. ŠOSTAKOVIČ:
 LADY MACBETH MCENSKÉHO ÚJEZDU
 HVĚZDY OPERNÍHO NEBE
 - OLGA PERETYATKO
 MAGDALENA KOŽENÁ
 - IL GIARDINO DEI SOSPIRI
 ANTONÍN DVOŘÁK:
 SVATÁ LUDMILA
 HECTOR BERLIOZ:
 FAUSTOVO PROKLETÍ
 ČAJKOVSKÉHO ORCHESTR MOSKVA



v síti Ticketportal, na tel: 461 616 070
 nebo online na www.smetanovalitomyšl.cz

61. ročník Národního festivalu Smetanova Litomyšl spolupřihodí
 Pardubický kraj, Město Litomyšl a Smetanova Litomyšl, s. p. a. za finančního přispění
 Ministerstva kultury České republiky, ve spolupráci s Národním památkovým ústavem,
 Státním zámkem Litomyšl a Bohemian Heritage Fund

OLGA PERETYATKO – SOPRANO
 Photo © Alikhan Photography

Operní partner festivalu



Mediální partner festivalu



Oficiální partner



Generální mediální partner



Hlavní mediální partner



Sponzor festivalu

Partner festivalu

Partner festivalu

Partner festivalu

Partner festivalu

Partner festivalu

Partner festivalu

Partner festivalu

LEOŠ JANÁČEK:
PŘÍHODY LIŠKY
BYSTROUŠKY
LEOŠ JANÁČEK:
PŘÍHODY LIŠKY
BYSTROUŠKY

**SMETANOVA
LITOMYŠL**

61. NÁRODNÍ FESTIVAL
61. NATIONAL FESTIVAL
FESTIVAL S GENIEM LOCI
FESTIVAL WITH GENIUS LOCI



**Jaroslav
Brychta**
**Kdo křehkost
k pohybu probudil**

**čtvrtek
26. července**

Spojení jazzu a funku v podání saxofonu, kytary a cajonu Vám představí litomyšlská kapela Lucky Joke. Teprve v roce 2015 spojila pětice hudebníků své talenty, aby už po roce společného koncertování vydali své první album *Living Proof*.

**Výtvarná
Litomyšl '18**

**čtvrtek
25. října**

Pijte na večerek výtvarníků a proměňte galerii v interaktivní prostor proscenyj uměním. Celá léta nejenom povídání o lepších výtvarnách a hudby, při kterém můžete improvizovat jak s hudebním nástrojem, tak i se sláckem. Vše záleží jen na Vás.

Nesedíme doma. Znáte nás osobně z aktivit, které provozujeme:

Společně se scházíme každý měsíc

Koordinujeme úklid v České republice v Litomyšli

Kdo podle vás bude starostou Litomyšle?

Mgr. Daniel Brýdl

Mgr. Daniel Brýdl LL.M.

Mgr. Daniel Brýdl LL.M.

Mgr. Daniel Brýdl LL.M.

Dělnice	Procento
Nedošín	14,47 %
Kornice	41,34 %
Suchá	41,67 %
Pazucha	28,94 %
1. místo	24,67 %
Pohodlí	15,15 %
Nová Ves	17,86 %
27,27 %	
25,09 %	
28,06 %	
26,63 %	
27,00 %	
23,99 %	
27,48 %	
24,17 %	
21,91 %	
21,90 %	

Děkujeme!

Naši noví zastupitelé

Seznamte se s nimi

- Mgr. Daniel Brýdl LL.M. 1 225 hlasů
- Mgr. Miroslav Hájek 1 125 hlasů
- Mgr. Jan Vavřín 976 hlasů
- Mgr. David Edlman 967 hlasů
- Olga Radimická 996 hlasů

Chytrá Litomyšl ve všech směrech

Dobrá a jednoduchá komunikace

Rozumně nakládat s vodou

Řešení dlouhodobé budoucnosti města a okolí

Zachování Smetanova náměstí jako obchodního centra

Zachování mateřské školy v centru

Výsledky

1	Věnovat větší pozornost Staré plovárně	27	0	27
2	Více péče o řeku Loučnou	14	0	14
3	Sázet aleje v okolí Litomyšle	6	0	6
4	Zachytávat dešťovou vodu	4	0	4
5	Najmout zahradníky	1	0	1
6-7	Rekonstrukce železniční zastávky	0	0	0
6-7	Lepší ochrana proti povodňům	0	0	0

Výsledky

Bydlení a parkování

Kde parkujete? Máte problémy zaparkovat? Jak byste řešili nedostatek parkovacích míst, pozemků a bytů?

1	Litomyšlské náměstí	88	0	88
2	Matky a otců	43	0	43
3	Pečujícím o město	36	1	35
4	Tělesně postižení	28	0	28
5	Seniři	26	2	24
6	Národnostně smíšené	20	2	18
7	Bezdomovci	24	11	13
8	Sociálně slabé rodiny	13	0	13
		11	2	9
		7	1	6
		5	1	4
		7	5	2
		9	8	1
		14	13	1
		1	8	-7
		6	17	-11

Zahájí kaple

Zázemí pro cyklisty

Monkey park

Cvičební prostor

Doplnit dětské hřiště o herní prvky



Litomyšlský
architektonický
manuál



šipka jako
ukazatel
bodu na mapě



symbol
střechy / objektu



Litomyšlský architektonický manuál

stezky
o projektu
objekty
architekti
literatura
výlety
audionahrávky

litomyšlský architektonický manuál

Lorem ipsum dolor sit amet, consectetur adipiscing elit. Maecenas libero. Integer pellentesque quam vel velit. [více](#)

stezky

stezky

- C1** centum + návrší
2,1 km / 15 minut
- C2** bernardka + zaháj
4,7 km / 29 minut
- C3** záhrad + čemš hora
5,3 km / 38 minut
- C4** masarykova čtvrť
0,8 km / 4 minuty
- C5** bývalá + nemocnice
5,0 km / 22 minut
- C6** fušerova čtvrť
4,1 km / 26 minut
- C7** nádraží + husovka
2,8 km / 30 minut

bývalá + nemocnice

Lorem ipsum dolor sit amet, consectetur adipiscing elit. Maecenas libero. Integer pellentesque quam vel velit. Nulla non arcu lacina neque faucibus fringilla. Class aptent taciti sociosq ad litora torquent per conubia nostra, per inceptos hymenaeos.

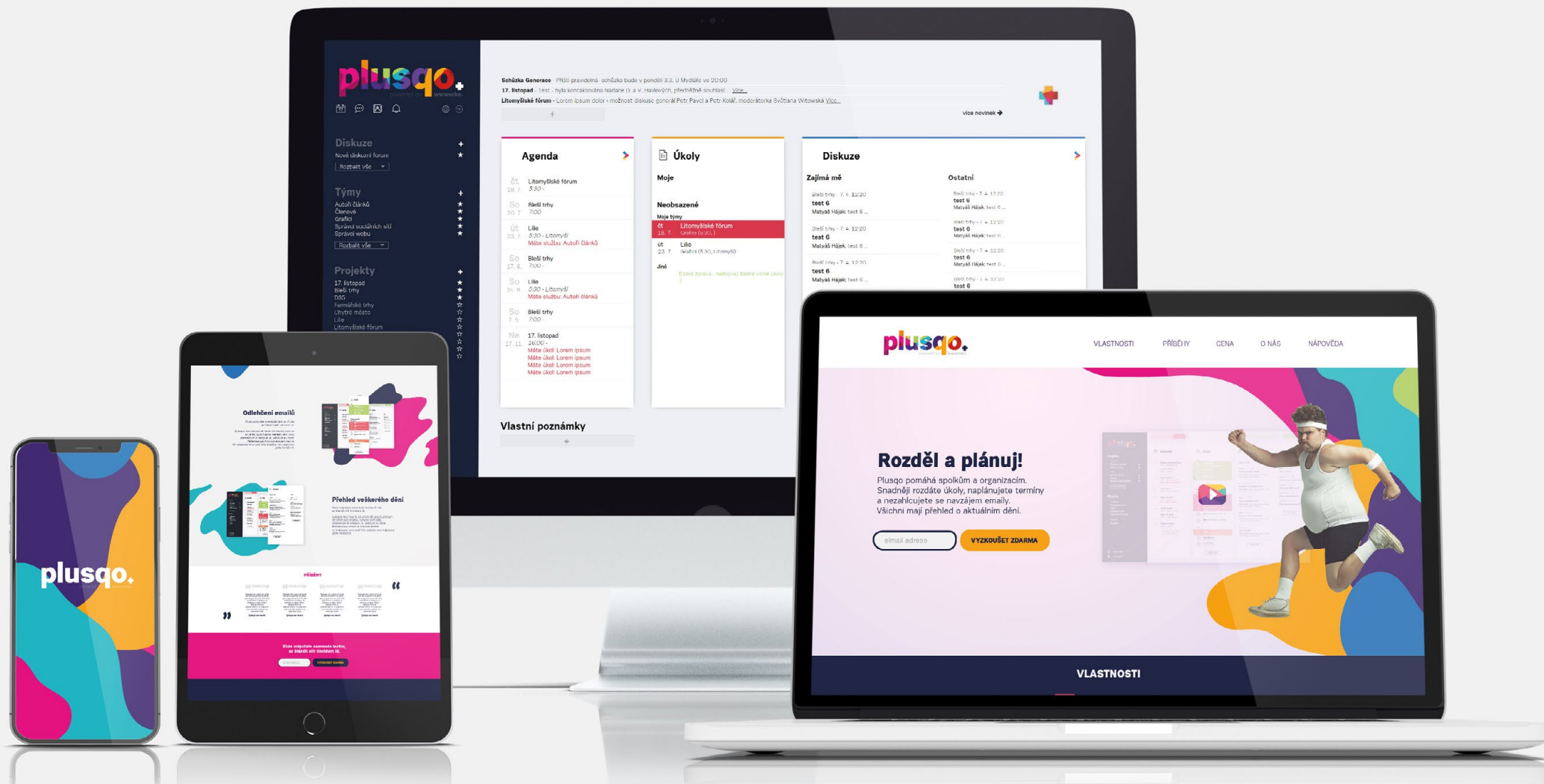


Litomyšlský architektonický manuál



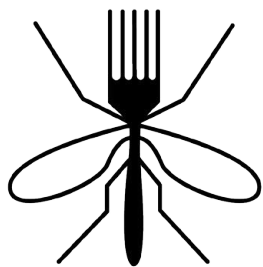


plusqo.
powered by wwworks.









HMYZ
NA TALÍŘI





2016
ŠVESTKA
DOMÁCI
50% alc. vol.

2015
JABLKO
DOMÁCI
50% alc. vol.

2015
JABLKO
DOMÁCI
50% alc. vol.

2017
ŠVESTKA
DOMÁCI
50% alc. vol.



tým **wwworks.cz**

Lenka Vomáčková

Matyáš Hájek

Albert Edlman

Jan Bubeníček

Tomáš Marek

Pavel Hájek

Eva Beňová

Tereza Jiroušková