



**Tomáš Vlasák**

# **Regionální kancelář Agentury CzechInvest**

**20.11.2024**

**[www.czechinvest.org](http://www.czechinvest.org)**

# <https://www.linkedin.com/in/tomasvlasak61/>

## experience

### Director of Regional Office

CzechInvest · Full-time

Sep 2016 - Present · 6 yrs 3 mos

District Pardubice, Czech Republic

Responsible for Agency operations and business climate improvement in the region. Connecting businesses together and businesses with municipalities. Supporting investments, innovative companies and st ...see more

### Partner, Executive, Senior Consultant, Project Manager

Berman Group, s.r.o.

May 1997 - Sep 2016 · 19 yrs 5 mos

Semín, Czech Republic

Economic development and local government specialist with 20 years of experience in consultancy in these areas in Eastern Europe (the Czech Republic, Slovakia, Poland, Serbia, Romania, Ukraine, Macedoni ...see more

### Consultant

USAID

Jun 2003 - Dec 2015 · 12 yrs 7 mos

Ukraine, Serbia, Kyrgyzstan

Serves as one of the principal consultants on local and regional economic development projects Serbia Local Development, Ukraine LINC, Kyrgyzstan Local Development. The assignment includes certification ...see more

### Consultant to UNDP Tajikistan

UNDP

Aug 2013 - Dec 2013 · 5 mos

Sughd region, Khujand



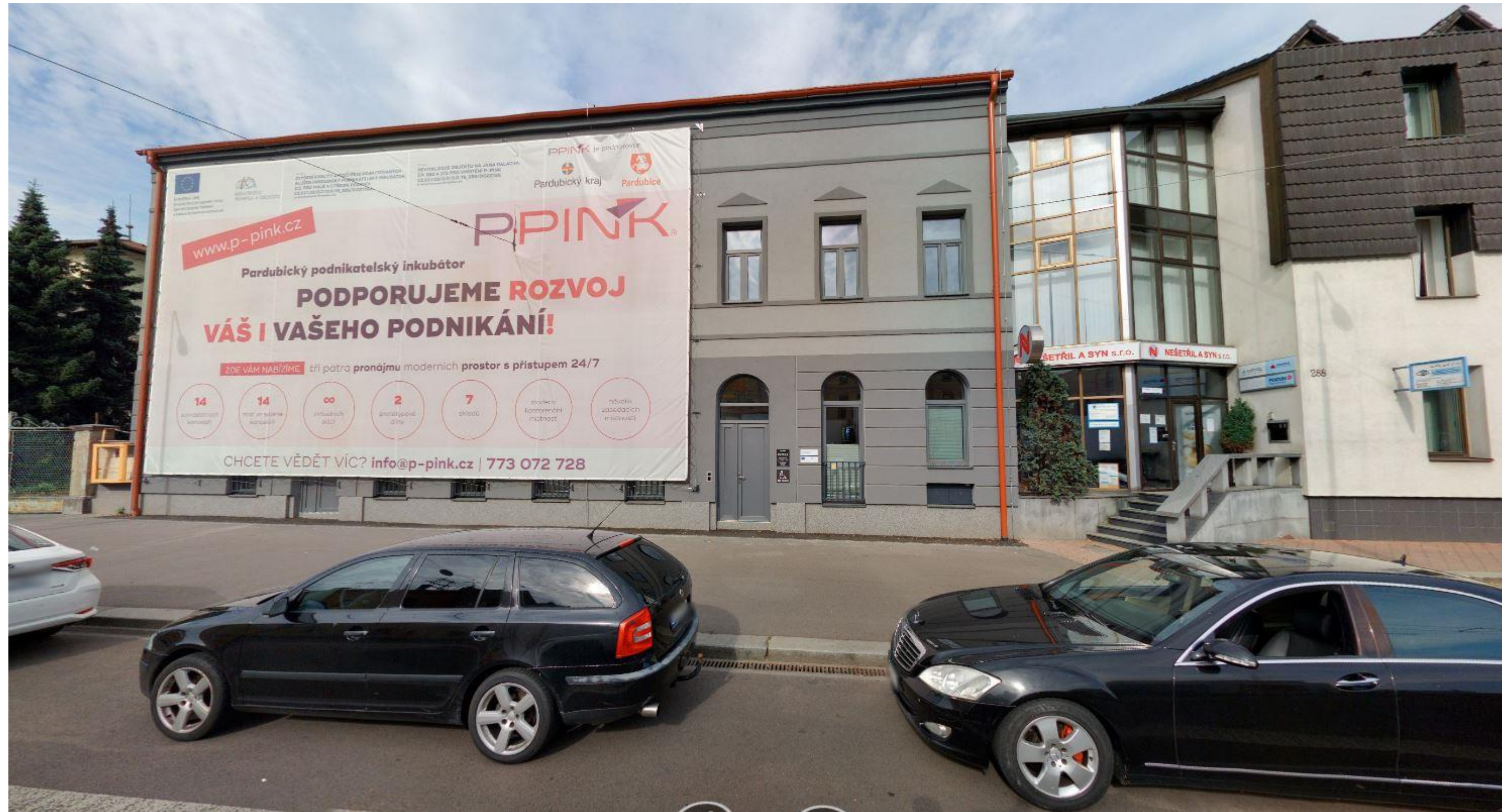
# Co je to CzechInvest?

[www.czechinvest.org](http://www.czechinvest.org)

- Státní příspěvková organizace podřízená Ministerstvu průmyslu a obchodu ČR, založená 1992
- Podporujeme **podnikatelské prostředí** v České republice
- Unikátní spojení **regionálního**, centrálního a zahraničního působení
- Centrální působení v Praze, 13 regionálních kanceláří v krajských městech
- **Témata:** podpora startupů, malých a středních firem, technologií, zahraničních investic, propojování partnerů z podnikatelské a výzkumně-vývojové sféry, kulturní a kreativní průmysly, sociální podnikání, spolupráce s municipalitami, podnikavé ženy
- Individuální konzultace, marketingové akce – offline/online.



# Najdete nás v P-PINK



# Co tedy ten CzechInvest dělá?

- Administruje agendu investičních pobídek
- Láká do ČR a k expanzi v ČR významné investory
- Administruje programy pro startupy
- Stará se o podnikatelské prostředí v regionech a obcích / podnikatelské nemovitosti / brownfieldy
- Kompetence (know-how)
  - Klastrová analýza
  - Strategické služby
  - Strategie rozvoje PZ
  - Brownfieldová strategie
- Nerozhoduje o dotacích!



# Investiční pobídky pro zpracovatelský průmysl v České republice

Typ investiční akce	Podmínky pro kvalifikaci			Formy investiční pobídky	Uznatelné náklady	Maximální míra podpory pro Velký podnik	Maximální míra podpory pro Střední podnik	Maximální míra podpory pro Malý podnik	Expanze
	Investiční akce Velký podnik	Investiční akce Střední podnik	Investiční akce Malý podnik						
Zpracovatelský průmysl	Investice do majetku min. 40 mil. Kč/80 mil. Kč, dle regionu (viz mapa 1), z toho nejméně polovina do nových strojů	Investice do majetku min. 20 mil. Kč/40 mil. Kč, dle regionu (viz mapa 1), z toho nejméně polovina do nových strojů	Investice do majetku min. 10 mil. Kč/20 mil. Kč, dle regionu (viz mapa 1), z toho nejméně polovina do nových strojů	<b>Sleva na dani z příjmů na 10 let</b> <b>Hmotná podpora</b> na nově vytvořené pracovní místo a školení nových zaměstnanců pouze v okresech s min. 7,5 % podílem nezaměstnanosti	Dlouhodobý hmotný a nehmotný majetek, např. pozemek, budova, nové stroje nebo hrubé mzdy zaměstnanců na nově vytvořených pracovních místech po dobu 24 měsíců	20 - 40 % z proinvestovaných uznatelných nákladů, Praha 0 % (viz mapa 2)	30 - 50 % z proinvestovaných uznatelných nákladů, Praha 0 % (viz mapa 2)	40 - 60 % z proinvestovaných uznatelných nákladů, Praha 0 % (viz mapa 2)	V případě velkých podniků pouze nová hospodářská činnost v: Plzeňském, Středočeském, Jihočeském, Vysočíně, Jihozápadním a Jihoovýchodním územním územím
	Plus splnění podmínky <b>vyšší přidané hodnoty v rozvinutých regionech</b> - Min. 80 % zaměstnanců má alespoň průměrnou mzdu v kraji a zároveň a) 10 % VŠ zaměstnanců + spolupráce s V&V organizací ve výši 1 % uznatelných nákladů; nebo b) 2 % zaměstnanců ve V&V; nebo c) 10 % uznatelných nákladů do V&V strojního zařízení								
Investice do majetku min. 2 mld. Kč, z toho nejméně polovina do nových strojů a současně vytvoření min. 250 nových pracovních míst			<b>Sleva na dani z příjmů na 10 let</b> <b>Hmotná podpora</b> na nově vytvořené pracovní místo a školení nových zaměstnanců pouze v okresech s min. 7,5 % podílem nezaměstnanosti. <b>Hmotná podpora</b> na pořízení majetku až do výše 10/20 % (dle kraje) z uznatelných nákladů (max. 1,5 mld. Kč)						
Plus splnění podmínky <b>vyšší přidané hodnoty v rozvinutých regionech</b> - Min. 80 % zaměstnanců má alespoň průměrnou mzdu v kraji a zároveň a) 10 % VŠ zaměstnanců + spolupráce s V&V organizací ve výši 1 % uznatelných nákladů; nebo b) 2 % zaměstnanců ve V&V; nebo c) 10 % uznatelných nákladů do V&V strojního zařízení									
Zpracovatelský průmysl Strategická investice	Investice do majetku min. 2 mld. Kč, z toho nejméně polovina do nových strojů a současně vytvoření min. 250 nových pracovních míst			<b>Sleva na dani z příjmů na 10 let</b> <b>Hmotná podpora</b> na nově vytvořené pracovní místo a školení nových zaměstnanců pouze v okresech s min. 7,5 % podílem nezaměstnanosti. <b>Hmotná podpora</b> na pořízení majetku až do výše 10/20 % (dle kraje) z uznatelných nákladů (max. 1,5 mld. Kč)					
Plus splnění podmínky <b>vyšší přidané hodnoty ve všech regionech</b> - Min. 80 % zaměstnanců má alespoň průměrnou mzdu v kraji a zároveň a) 10 % VŠ zaměstnanců + spolupráce s V&V organizací ve výši 1 % uznatelných nákladů; nebo b) 2 % zaměstnanců ve V&V; nebo c) 10 % uznatelných nákladů do V&V strojního zařízení <b>a zároveň je realizován výzkum a vývoj s využitím klíčové technologie</b>									
Zpracovatelský průmysl s vysokou technologickou náročností	Investice do majetku min. 40 mil. Kč/80 mil. Kč, dle regionu (viz mapa 1), z toho nejméně polovina do nových strojů	Investice do majetku min. 20 mil. Kč/40 mil. Kč, z toho nejméně polovina do nových strojů	Investice do majetku min. 10 mil. Kč/20 mil. Kč, z toho nejméně polovina do nových strojů	<b>Sleva na dani z příjmů na 10 let</b> <b>Hmotná podpora</b> na nově vytvořené pracovní místo a školení nových zaměstnanců pouze v okresech s min. 7,5 % podílem nezaměstnanosti. <b>Hmotná podpora</b> na pořízení majetku až do výše 10/20 % (dle kraje) z uznatelných nákladů (max. 1,5 mld. Kč)					
Plus splnění podmínky <b>vyšší přidané hodnoty ve všech regionech</b> - Min. 80 % zaměstnanců má alespoň průměrnou mzdu v kraji a zároveň a) 10 % VŠ zaměstnanců + spolupráce s V&V organizací ve výši 1 % uznatelných nákladů; nebo b) 2 % zaměstnanců ve V&V; nebo c) 10 % uznatelných nákladů do V&V strojního zařízení <b>a zároveň je realizován výzkum a vývoj s využitím klíčové technologie</b>									
Výroba strategických produktů pro ochranu života a zdraví občanů	Investice do majetku min. 40 mil. Kč/80 mil. Kč, dle regionu (viz mapa 1), z toho nejméně polovina do nových strojů	Investice do majetku min. 20 mil. Kč/40 mil. Kč, dle regionu (viz mapa 1), z toho nejméně polovina do nových strojů	Investice do majetku min. 10 mil. Kč/20 mil. Kč, dle regionu (viz mapa 1), z toho nejméně polovina do nových strojů	<b>Sleva na dani z příjmů na 10 let</b> <b>Hmotná podpora</b> na nově vytvořené pracovní místo a školení nových zaměstnanců pouze v okresech s min. 7,5 % podílem nezaměstnanosti. <b>Hmotná podpora</b> na pořízení majetku až do výše 10 /20 % (dle kraje) z uznatelných nákladů (max. 1,5 mld. Kč)					

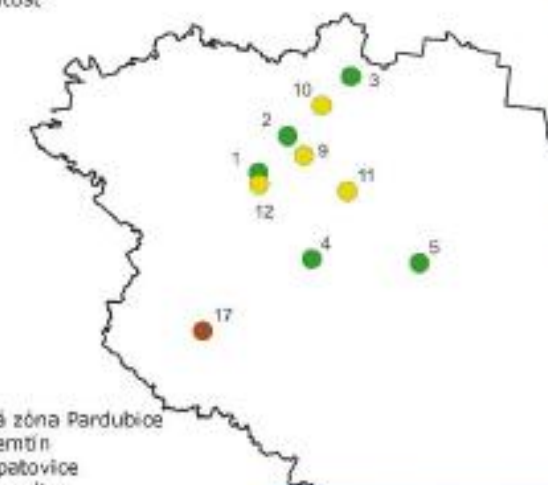
# Nejdůležitější rozvojové plochy v kraji

Summary Fact Sheet	
Area	12,000 sqm
Volume	10,000 m³
Structure	1,100 sqm
Technical area	20,000 sqm
Area	12,000 sqm
Volume	10,000 m³
Structure	1,100 sqm
Technical area	20,000 sqm
Area	12,000 sqm
Volume	10,000 m³
Structure	1,100 sqm
Technical area	20,000 sqm
Area	12,000 sqm
Volume	10,000 m³
Structure	1,100 sqm
Technical area	20,000 sqm



## Rozvojové plochy v Pardubickém kraji

- Legenda**
- Brownfield
  - Průmyslová nemovitost
  - Průmyslová zóna
  - Hranice kraje



## Rozvojové plochy

- 1 Městská průmyslová zóna Pardubice
- 2 Průmyslová zóna Semtín
- 3 Průmyslová zóna Opatovice
- 4 Průmyslová zóna Chrudim
- 5 Průmyslová zóna Hrochův Týnec
- 6 Průmyslová zóna Svitavy
- 7 Průmyslová zóna Moravská Třebová
- 8 Průmyslová zóna Jevíčko
- 9 Průmyslový park Pardubice Rosice
- 10 Průmyslový park Pardubice-Stěbová
- 11 Průmyslový park Pardubice
- 12 TechnoPark Pardubice
- 13 Ústí nad Orlicí - Kerhartice
- 14 Areál Skalka Česká Třebová
- 15 Věba Králupy
- 16 Velký Kojín - Těchonín
- 17 Skoranov 65



10 20 km

# Technologická inkubace

Cílem programu je najít a podpořit 250 inovativních technologických startupů a rozvíjet startupový ekosystém v České republice v progresivních sektorech.

Co to znamená:

- Systematická pomoc na míru pro začínající inovativní technologické firmy (startupy)
- Individuální přístup ke každému žadateli
- Podpora vzniku firemních i akademických spinoffů
- Spolupráce s inovačními centry napříč ČR
- Možnost spolupráce a partnerství v rámci tematických hubů pro zavedené firmy, akademickou sféru i státní sektor

Preinkubace projektu:

- podpora potenciálních žadatelů, respektive pomoc s přípravou žádosti, včetně zájemců před založením vlastní firmy
- poskytnutá doporučení a návrhy vycházejí ze zkušeností s projektem a prací s klienty a nemusí se shodovat se stanovisky hodnotitelů
- doporučení vychází primárně z textu aktuální, nebo poslední zveřejněné výzvy

▶ **MOBILITY INNOVATION HUB**

▶ **AI HUB**

▶ **ECO TECH HUB**

▶ **CREATIVE HUB**

▶ **SPACE HUB**

▶ **TECH4LIFE HUB**

▶ **ADVANCED TECH & MATERIALS HUB**



# Sociální podniky v Pardubickém kraji





Agentura CzechTrade je národní **proexportní organizací** založenou Ministerstvem průmyslu a obchodu s cílem **rozvíjet mezinárodní obchod** a **vzájemnou spolupráci** mezi českými a zahraničními subjekty.

*České, zejména pak malé a střední firmy, podporujeme v oblasti internacionalizace jejich podnikatelských aktivit.*

*Poskytujeme profesionální a komplexní servis, založený na dlouhodobých zkušenostech zahraničních zástupců a oborových zkušenostech exportních konzultantů.*



# Zahraniční síť CzechTrade

*CzechTrade působí  
na 5 kontinentech.*

*Zahraniční síť  
CzechTrade zahrnuje 52  
zahraničních kanceláří,  
které poskytují služby  
v 64 zemích.*



# Přehled služeb



## BEZPLATNÉ SLUŽBY

- ✓ **Informační servis**
  - Aktuality ze světa [Kalendář akcí – CzechTrade](#)
  - Exportní příležitosti [Příležitosti a trendy | BusinessInfo.cz](#)
  - Newsletter CzechTrade denně
- **Exportní poradenství (oboroví specialisté)**
  - Zhodnocení exportní připravenosti firmy
  - Strategie vstupu na zahraniční trhy
- ✓ **Exportní vzdělávání**
  - Odborné a teritoriální semináře
  - Exportní konference
- ✓ **Online služby**
  - Adresář exportérů
  - Adresář designérů
- ✓ **Market Entry**
  - ✓ Ověření produktu (16h v EU/24h)



## SLUŽBY S FINANČNÍ SPOLUÚČASTÍ

- ✓ **Individuální služby poskytované v zahraničí**
  - **Ověření zájmu o produkt**
  - Organizace obchodních jednání
  - Dlouhodobá exportní asistence
  - Podklady pro založení firmy v zahraničí
  - Podklady k certifikaci, licencím, registrace produktů a ochranných známek
- ✓ **Akce v ČR a v zahraničí**
  - Prezentace na veletrzích
  - Sourcing Days
  - Oborové mise do zahraničí
- ✓ **Exportní vzdělávání**
  - Odborné semináře
  - Firemní školení na míru



## ZVÝHODNĚNÉ SLUŽBY NA PODPORU INTERNACIONALIZACE

- ✓ Exportní aliance CzechTrade
- ✓ KOMPAS
- ✓ Exportní inkubátor
- ✓ Digitální marketing a e-commerce
- ✓ Startup Entry
- ✓ Startup zóna
- ✓ Czech Startup Days

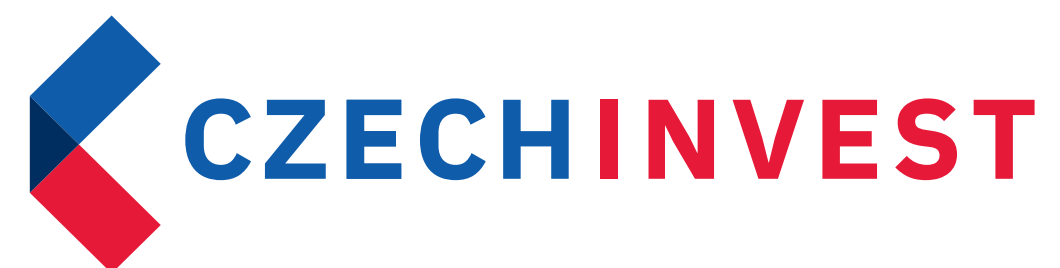


## PROJEKTY Z FONDŮ EU

- ✓ NOVUMM a NOVUMM KET
- ✓ NOVUMM2 a NOVUMM2KET
- ✓ Design Credits (200 tis. 80% úč. na spolupráci s designerem)



- ✓ DESIGN TREND MONITORING
- ✓ TRŽNÍ POTENCIÁL DESIGN - INOVACE



# Děkujeme za pozornost!

**Tomáš Vlasák**

Ředitel RK pro Pardubický kraj

+420 606 633 542

[tomas.vlasak@czechinvest.org](mailto:tomas.vlasak@czechinvest.org)

[www.czechinvest.org](http://www.czechinvest.org)

Agentura pro podporu podnikání a investic  
Štěpánská 15, 120 00 Praha 2, Česká republika