



SETKÁNÍ ZÁSTUPCŮ FIREM MORAVSKOTŘEBOVSKA A JEVÍČSKA

PROGRAM

Zahájení jednání a úvodní slova (10:00 – 10:15)

Pavel Charvát, starosta Moravské Třebové

Dušan Pávek, starosta Jevíčka

Nadační fond Moravskotřebovska (10:15 – 11:00)

Tomáš Krátký, koordinátor rozvoje, Regionální rozvojová agentura Pardubického kraje

Petra Kořínková, koordinátor nadačního fondu, Krajský úřad Pardubického kraje

Mikrocertifikační kurzy v Moravské Třebové (11:00 – 11:30)

Tomáš Krátký, koordinátor rozvoje, Regionální rozvojová agentura Pardubického kraje

Pardubický podnikatelský inkubátor P-PINK (11:30 – 11:45)

Eliška Pánková, lead manager PINKaka, Pardubický podnikatelský inkubátor (P-PINK)

Závěr (11:45 – 12:00)

Pavel Charvát, starosta Moravské Třebové

Dušan Pávek, starosta Jevíčka

Snack Break a neformální networking (12:00 – 12:30)





NADAČNÍ FOND MORAVSKOTŘEBOVSKA



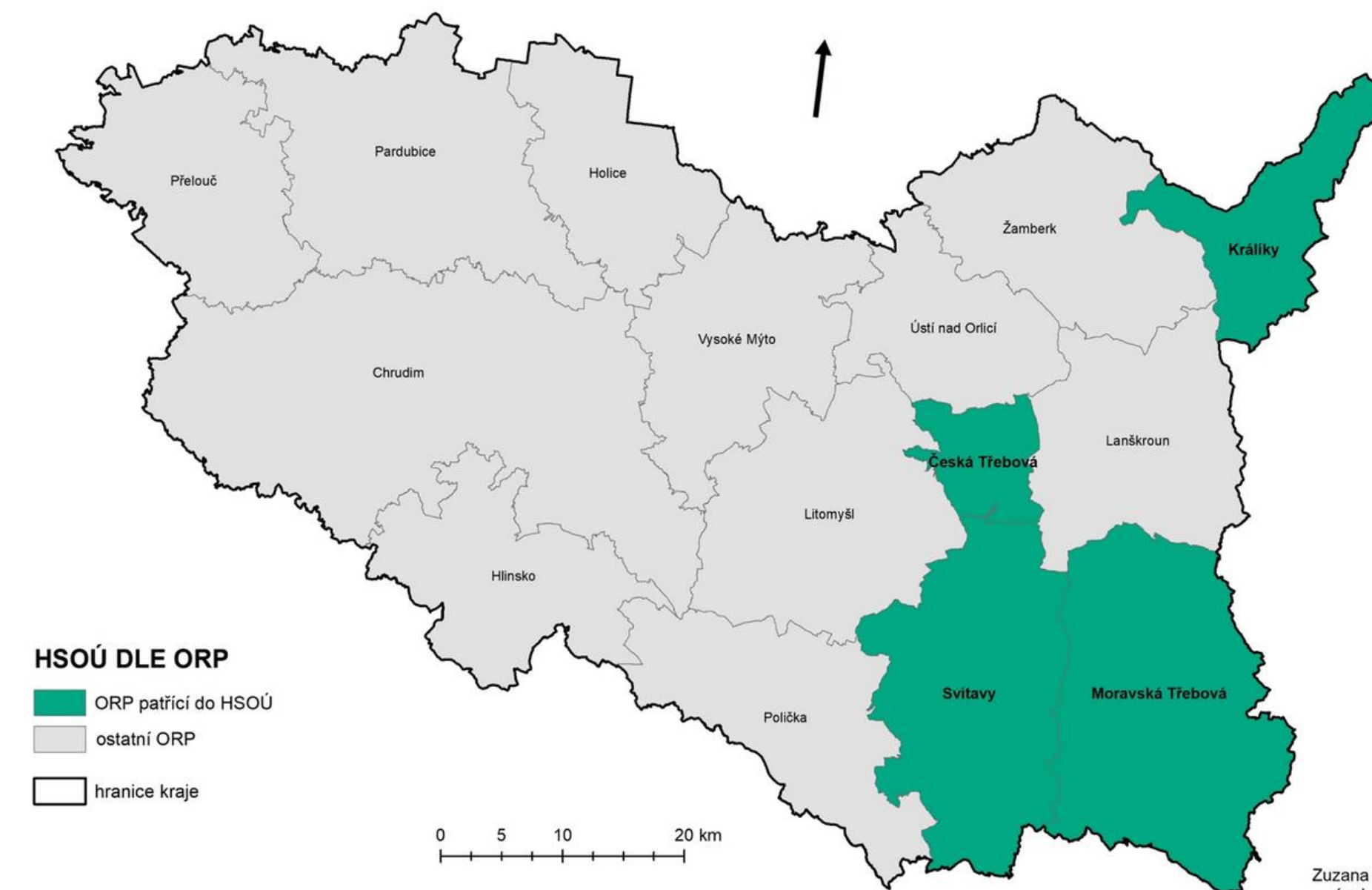
•••••

HOSPODÁŘSKY A SOCIÁLNĚ OHROŽENÁ ÚZEMÍ - HSOÚ

Čím se HSOÚ vyznačují?

- Vyšší nezaměstnanost
- Vyšší podíl starších obyvatel
- Klesající počet obyvatel
- Nižší podnikatelská aktivita
- Nižší bytová výstavba

HOSPODÁŘSKY A SOCIÁLNĚ OHROŽENÁ ÚZEMÍ PARDUBICKÉHO KRAJE



- ☑ Definována na národní úrovni
- Strategií regionálního rozvoje ČR 2021+**
- ☑ Území se zhoršenými životními podmínkami pro obyvatele

NADAČNÍ FOND PRO ROZVOJ HSOŮ

Poslání

Podpora dlouhodobého a udržitelného rozvoje regionu prostřednictvím financování projektů zaměřených na udržení a přilákání mladých lidí a kvalifikovaných odborníků.

Strategie

Problémem těchto území jsou obecně **horší životní podmínky, méně rozvojových příležitosti či omezené možnosti podílet se na rozvoji a růstu Česka.**

Očekávání

Nadační fond, který vznikne ve spolupráci kraje, municipalit, místních firem a banky, představuje **SILNÝ NÁSTROJ PRO PODPORU ROZVOJE REGIONU.**



FONDY PRO PILOTNÍ ÚZEMÍ

ORP Česká Třebová

Nadační fond

Českotřebovská

ORP Moravská Třebová

Nadační fond

Moravskotřebovská

HLAVNÍ CÍLE



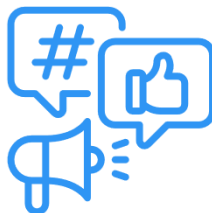
Podpora vzdělávání: podpořit mladé talenty středních a vysokých škol ve studiu a v jejich návratu zpět do regionu / usazení do regionu.



Zvýšit atraktivitu regionu Moravskotřebovska pro mladé obyvatele, podpořit jejich angažovanost a příliv nových mladých lidí a zároveň předejít jejich odlivu.



Podpořit **spolupráci mezi místními firmami, veřejnou správou, municipalitami a finanční institucí,** kteří se do fondu zapojí jako partneři.



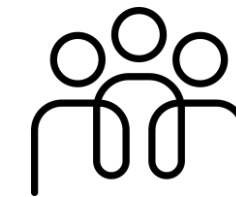
Posílit **regionální identitu místa a atraktivitu Moravskotřebovska** zejména pro mladé lidi, kteří hledají kariérní a osobní příležitosti.



ORGÁNY NADAČNÍHO FONDU

Zakladatel:

Pardubický kraj + město Moravská Třebová



Správní rada: rozhoduje, řídí, schvaluje

Předseda:

Hejtman
Pardubického
kraje

Místopředseda:

Starosta
Moravské
Třebové

Člen:

Starosta
Jevíčka

Člen:

Zástupce
spolupracující
firmy

+

Člen:

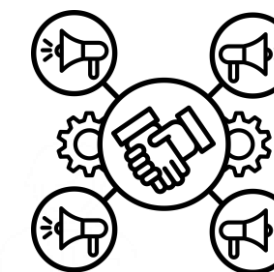
Zástupce
spolupracující
banky

Čestný výbor:

osobnosti
patrioti
regionu
+
odborníci

Dozorčí rada: kontroluje

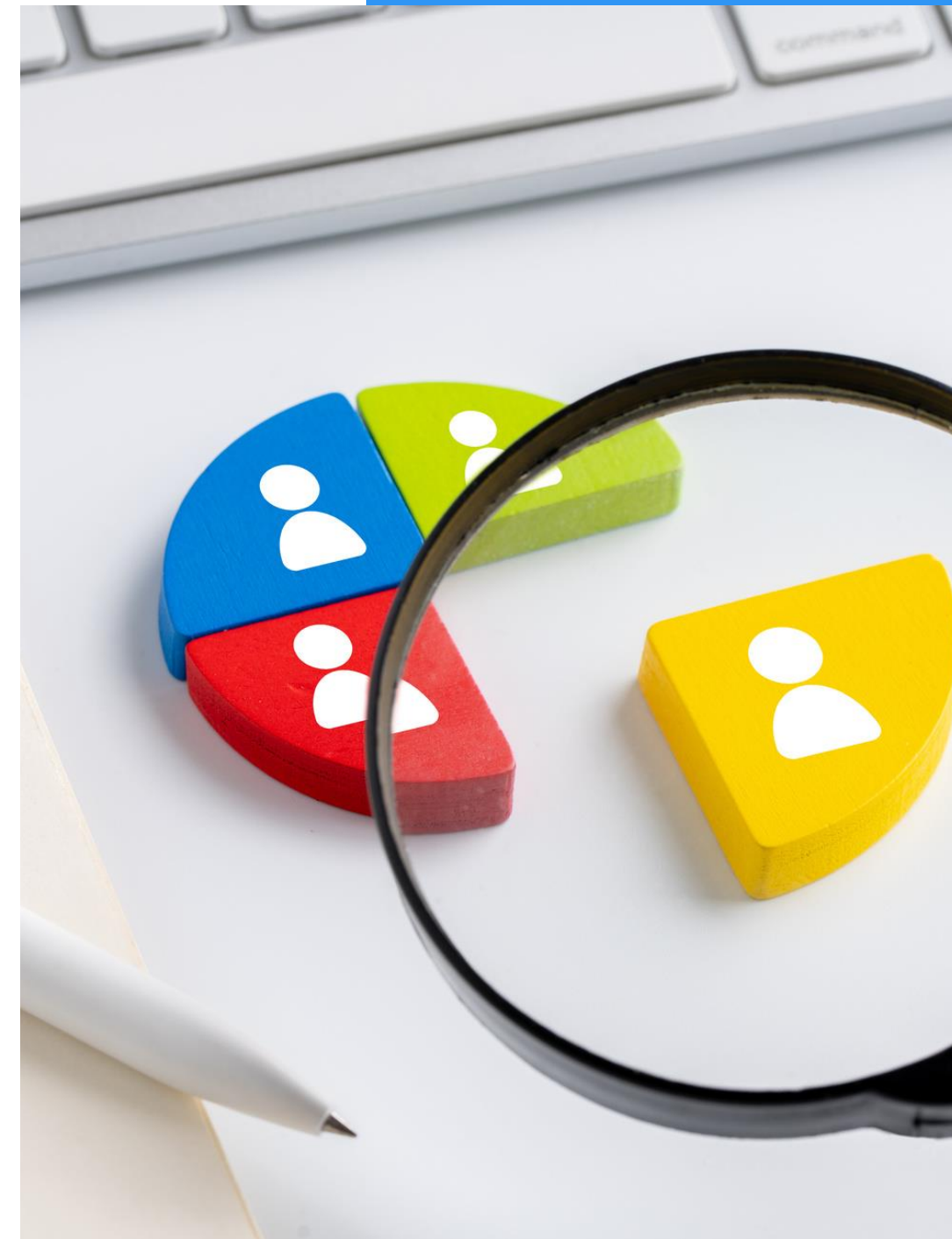
Složena ze zástupců největších přispěvovatelů fondu z ORP
(místní firmy a podnikatelé) + zástupce zakladatele Pk



Nadační rada: dává podněty k úpravě výzev, hodnotí projekty předložené do výzev a předkládá správní radě ke schválení. Složena z vybraných zástupců Řídicího výboru HSOÚ, zástupců vzdělávacích institucí z regionu a rovněž zástupců za Pk a ORP MT.

STATUTÁRNÍ ORGÁN – SPRÁVNÍ RADA

- Zajišťuje správu majetku, **řídící činnost, rozhodování o všech záležitostech**
- Rozhodování v následujících záležitostech:
 - navrhuje změny statutu
 - schvaluje rozpočet a roční účetní závěrku
 - schvaluje výroční zprávu o činnosti a hospodaření nadačního fondu
 - rozhoduje o poskytnutí nadačních příspěvků
- Členové si volí ze svého středu **předsedu a místopředsedu**
- Dále má ve své rozhodovací kompetenci zřízení dalších struktur fondu, například **čestného výboru** (člen má právo obdržet informace o činnosti fondu, účastnit se jednání jeho orgánů, podávat návrhy a připomínky k práci nadačního fondu, členi významné osobnosti z regionu a odborníci)



KONTROLNÍ ORGÁN - DOZORČÍ RADA

- **Kontroluje plnění podmínek stanovených pro poskytování nadačních příspěvků a správnost účetnictví**
- **Přezkoumává účetní závěrky a vyjadřuje se k výroční zprávě**
- **Dohlíží, zda správní rada vykonává působnost ve shodě se zakládací listinou a statutem**
- **Upozorňuje správní radu na zjištěné nedostatky a podává návrhy na jejich odstranění**
- **Členové si volí ze svého středu předsedu a místopředsedu**



PORADNÍ ORGÁN - NADAČNÍ RADA

- Vyjadřuje se k základním cílům nadačního fondu a dává podněty pro jeho činnost
- Navrhuje subjekty a projekty, kterým by mohly být poskytnuty nadační příspěvky/granty
- Člen nadační rady nesmí být současně členem správní ani dozorčí rady
- Složena mj. z Řídicího výboru HSOÚ (zástupci ORP MT, Pardubického kraje, CzechInvest, NNO,..) + vzdělávacích institucí z regionu
- Členové si volí ze svého středu **předsedu a místopředsedu**



NADAČNÍ GRANT: PODPORA MLADÝCH MYSLÍ - STIPENDIUM

PODPORÍME TĚ VE STUDIU A V NÁVRATU DOMŮ



- Určeno pro studenty VŠ s **trvalým bydlištěm v ORP MT**
- Oborové omezení dle **chybějících profesí a v návaznosti s RIS3**
 - Inteligentní chemie pro průmyslové a bio-medicinální aplikace, pokročilé aplikace elektrotechniky a informatiky, udržitelná doprava, výroba dopravních prostředků a jejich komponentů, dopravní infrastruktura, pokročilé materiály na bázi textilních struktur a strojírenství a moderní výrobní technologie
 - Obory definované místními stakeholdery / nadačním fondem - **strojní inženýrství, stavební inženýrství, informatika, učitelské obory, lékařství a stomatologie,...**
- Výše grantu 50.000,- Kč na semestr
- Úzká spolupráce s městy MT/J – zajistit dostupné „nájemní / startovací“ bydlení
- Po úspěšném ukončení studia musí do 1 roku začít pracovat a žít v ORP MT, minimálně po dobu 3 let

NADAČNÍ GRANT: PODPORA MLADÝCH MYSLÍ - STIPENDIUM

„NOVÝ START NA MORAVSKOTŘEBOVSKU“



- Určeno pro studenty VŠ s **trvalým bydlištěm mimo MT**, kteří zde nežijí min. 10 let
- Oborové omezení dle **chybějících profesí a v návaznosti s RIS3**
 - Inteligentní chemie pro průmyslové a bio-medicinální aplikace, pokročilé aplikace elektrotechniky a informatiky, udržitelná doprava, výroba dopravních prostředků a jejich komponentů, dopravní infrastruktura, pokročilé materiály na bázi textilních struktur a strojírenství a moderní výrobní technologie
 - Obory definované místními stakeholdery / nadačním fondem - **strojní inženýrství, stavební inženýrství, informatika, učitelské obory, lékařství a stomatologie,...**
- Výše grantu 50.000,- Kč na semestr
- Úzká spolupráce s městy MT/J – zajistit dostupné „nájemní / startovací“ bydlení
- Po úspěšném ukončení studia musí do 1 roku začít pracovat a žít v ORP MT, minimálně po dobu 3 let

NADAČNÍ GRANT: ROZLET DO SVĚTA - ZAHRANIČNÍ STÁŽ

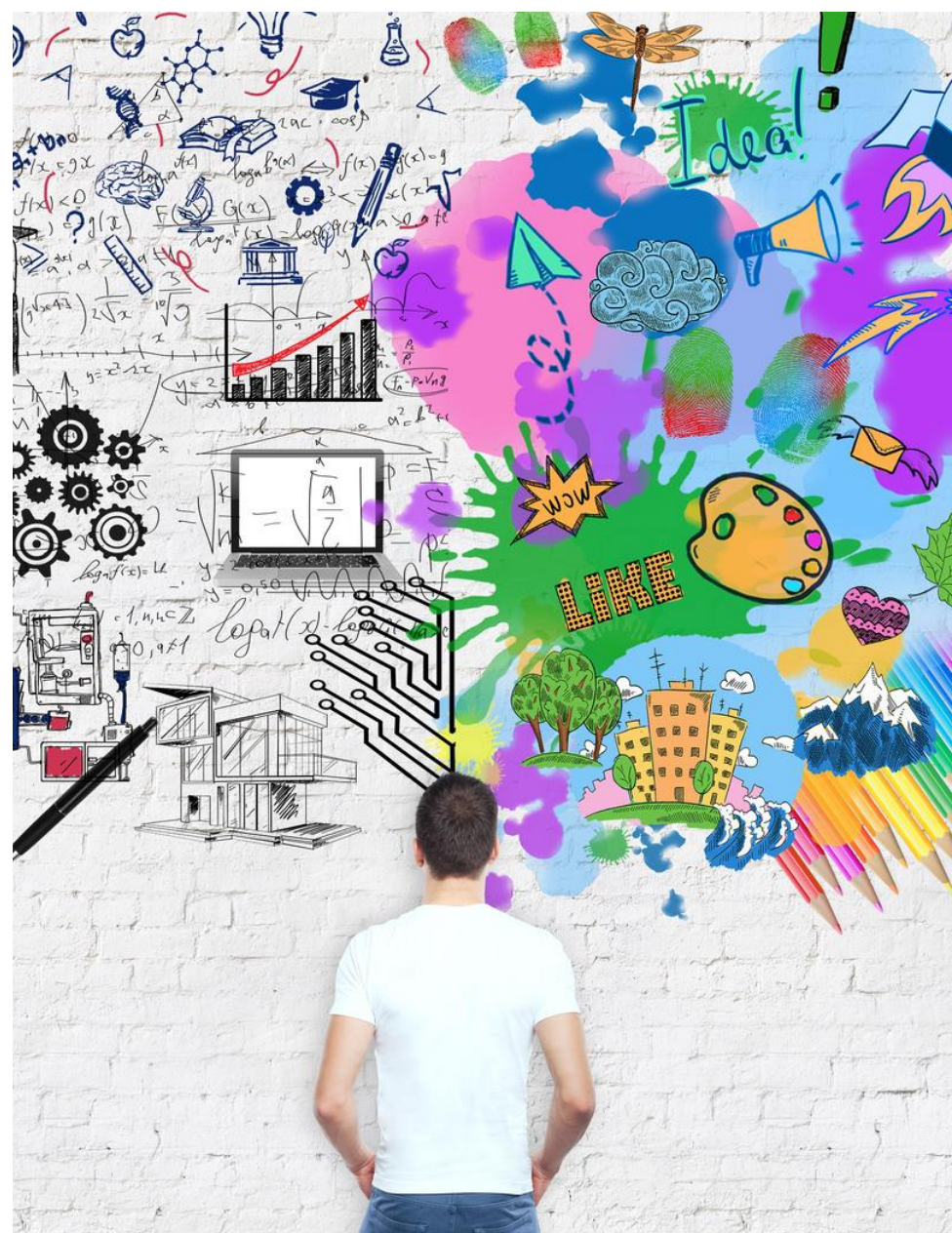
PODPOŘÍME TĚ V ZAHRANIČNÍCH STÁŽÍCH A V PŘENOSU KNOW-HOW DOMŮ



- Určeno pro „čerstvé“ absolventy SŠ a VŠ
- **Cílem je podpořit budoucí zaměstnance v absolvování dlouhodobých stáží v zahraničí ve vybraných oborech**
- Po návratu ze stáže pracovat a žít v ORP MT, minimálně po dobu 3 let
- A kam na stáž do zahraničí?
 - Určeno dle místní firmy
 - Určeno pomocí kontaktů a zahraničních vazeb Pardubického kraje

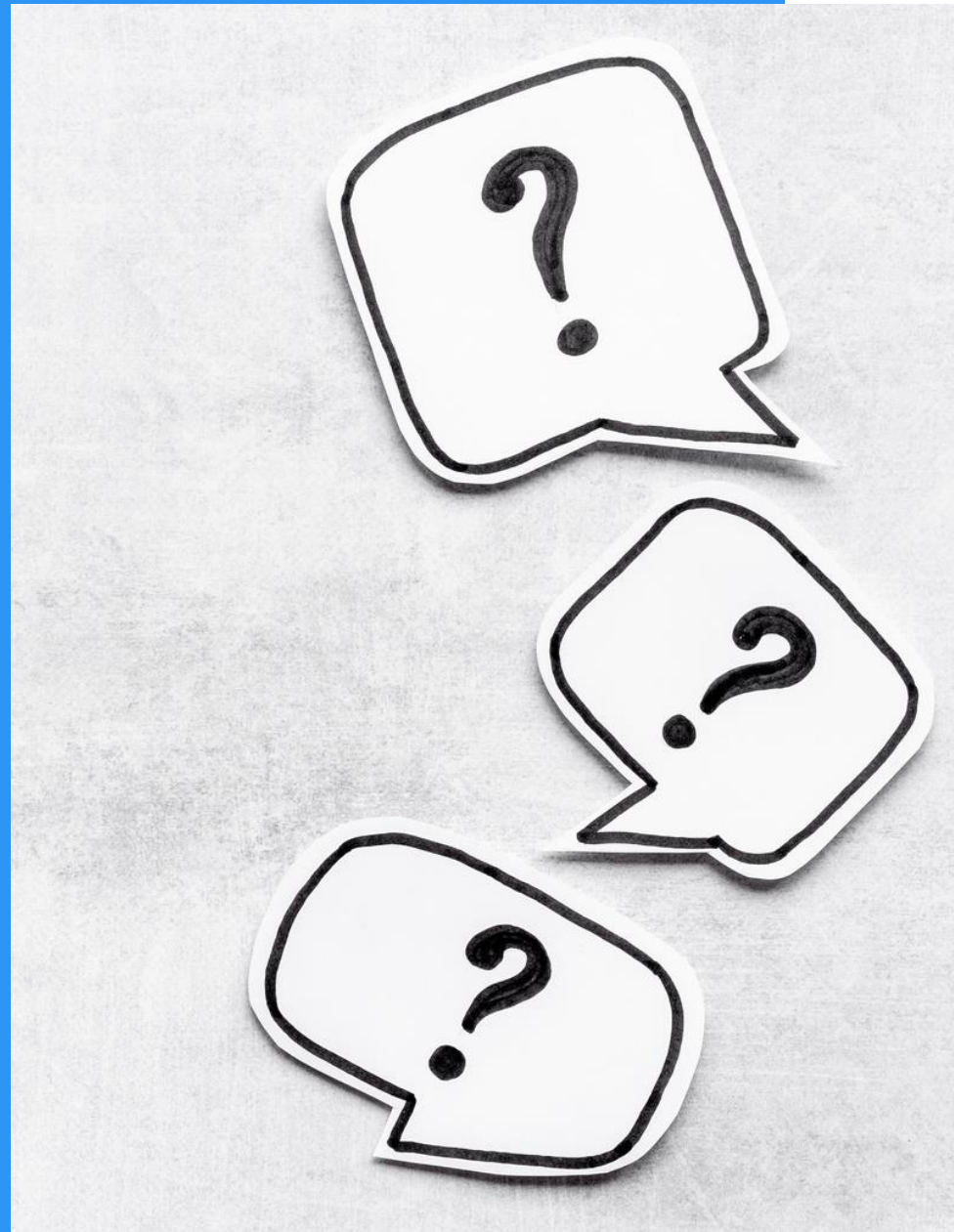
NEBO ?? stáž pro pracující lidi do věku 35 let (40 let) - podpora „mladých“ zaměstnanců místních firem v absolvování dlouhodobých stáží v zahraničí ve vybraných oborech s jejich následným návratem zpět do dané místní firmy

NADAČNÍ GRANT NA OBNOVU A ROZVOJ: „NOVÝ ŽIVOT PRO MORAVSKOTŘEBOVSKO“



- Inspirace převzata za Saska
- Určeno pro občany žijící mimo dané ORP MT s inovativními nápady, s cílem přilákat je do území (např. kreativci, freelanceři, umělci, vývojáři apod.)
- Cílem je **podporovat nové inovativní a udržitelné projekty, které budou mít dlouhodobý přínos pro území ORP MT**
- Výše grantu 200.000,- Kč až 400.000,- Kč na jeden projekt na dobu realizace minimálně 6 měsíců
- Úzká spolupráce s městy MT/J – zajistit dostupné „nájemní / startovací“ bydlení minimálně po dobu trvání projektu

DALŠÍ MOŽNOSTI PODPORY Z NADAČNÍHO FONDU



- Podpora maturitních oborů
- Podpora učňovských oborů
- Podpora talentovaných a vzdělaných jedinců
- Podpora dalších oblastí / oborů dle rozhodnutí Správní rady Nadačního fondu Moravskotřebovska
- Kofinancování mikrocertifikátů

Nadační grant na PODPORU ???

ANALÝZA DAT

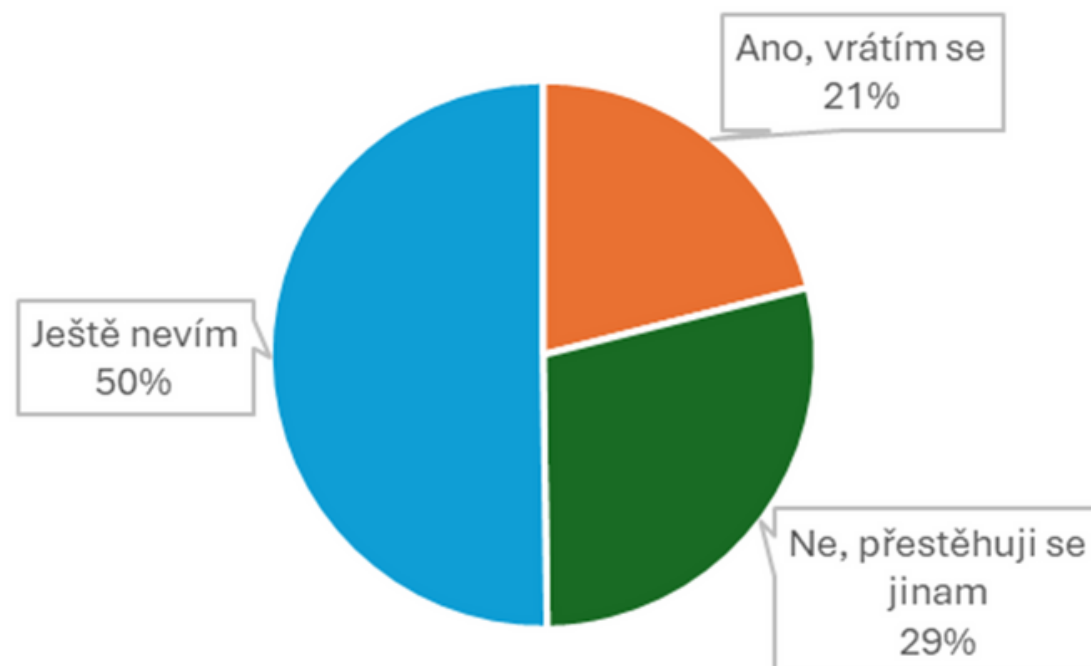
DOTAZNÍK NA SŠ „ZŮSTAT NEBO ODEJÍT?“



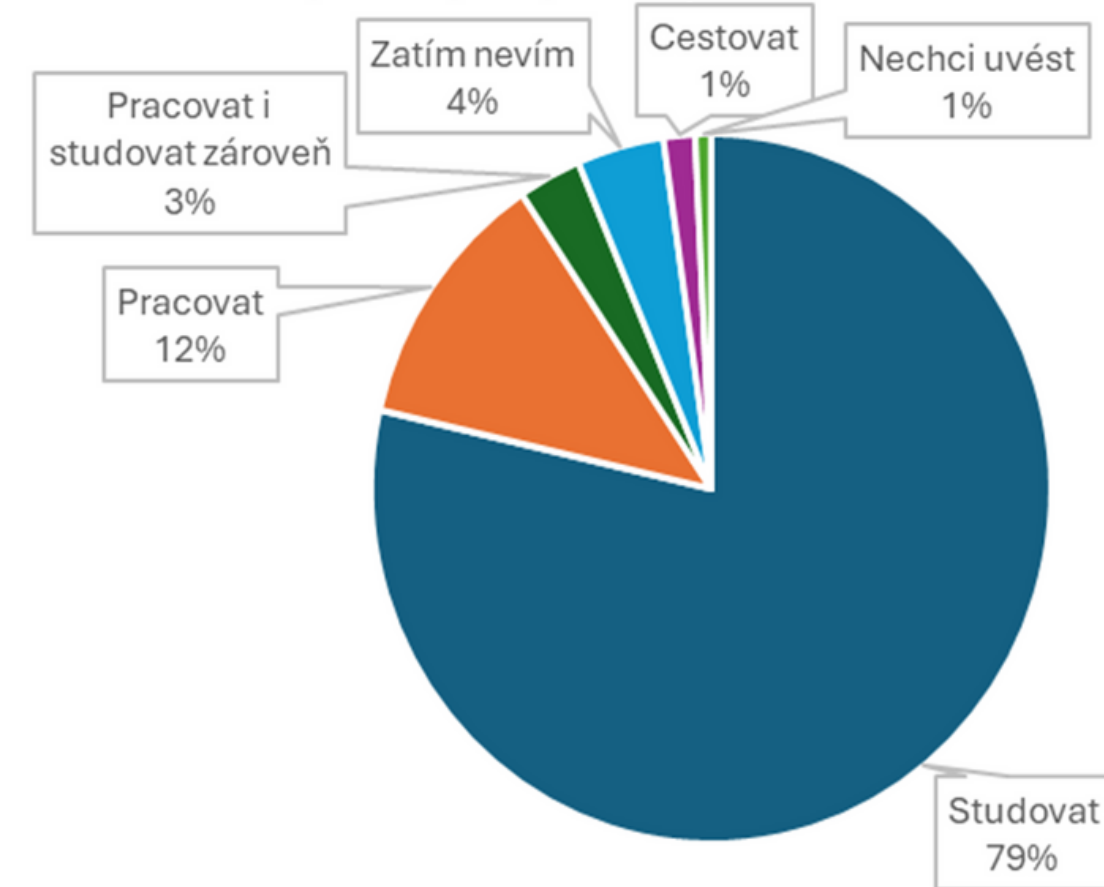
Z ORP Moravská Třebová byly osloveny 4 střední školy:

- **Gymnázium Jevíčko:** 124 studentů
- **Gymnázium a LSOŠ MT:** 69 studentů
- **ISŠ MT:** 70 studentů
- **VSŠ a VOŠ MO v MT:** 3 studenti

Plánuješ se po vysoké vrátit zpět do svého regionu?



Co plánuješ po úspěšném dokončení SŠ?



POHYB STUDENTŮ VŠ



Masarykova univerzita – z ORP Moravská Třebová v současnosti navštěvuje univerzitu 79 student



UPCE – za celý okres Svitavy studuje 189 studentů

POZVÁNKA NA SEMINÁŘ 16. 1. 2025, který pořádá MAP rozvoje vzdělávání IV pro území ORP Moravská Třebová

VÝZNAMNÉ AKTIVITY

Předpokládaný rozpočet pro rok 2025:

- Pardubický kraj 1.000.000, - Kč
- Město Moravská Třebová a Jevíčko cca 400.000,- Kč



Vklad hlavních partnerů:

- Jednání s bankovními institucemi: darovací smlouva s Českou spořitelnou, a.s. - finanční dar ve výši 100.000,- Kč
- Spolupracující firmy

Závazek hlavních partnerů **min. na 2 roky**

Nadační dary ostatních subjektů (firmy, obce z území ORP aj.)

Příprava zakladatelských dokumentů externí **advokátní kanceláří**: podepsána smlouva o poskytování právních služeb.

V současnosti příprava smlouvy s **účetní a daňovou společností**: externí správa účetnictví.

Jednání s **marketingovou a grafickou agenturou**.



CO NÁS ČEKÁ?

- Navázat spolupráci **minimálně na 2 roky** pro zajištění udržitelnosti nadačního fondu
 - **Výše finančního příspěvku za Vaši firmu?**
 - **Zájem o zastoupení zástupce Vaší firmy v orgánech fondu?**
- Kompletní vyhodnocení dotazníkového šetření “Kam odchází studenti studovat a jaké faktory ovlivňují rozhodnutí vrátit se nebo nevrátit do domovského regionu po ukončení studia“
- Výběr členů správní, dozorčí a nadační rady (včetně čestného výboru)
- Předložení zakladatelských dokumentů ke schválení v radách a zastupitelstvech kraje a města: leden/únor 2025
- Marketingová rešerše území: jaro 2025
- Slavnostní zahajovací konference: duben 2025
- Rozvoj spolupráce s místními firmami a bankovní institucí
- Vyhlášení prvních nadačních grantů: 2. pololetí 2025



DĚKUJI ZA POZORNOST



Ing. Petra Kořínková
Koordinátor regionálního rozvoje
Krajský úřad Pardubického kraje
Tel: +420 732 452 909
E-mail: petra.korinkova@pardubickykraj.cz

