



# **MawisGeoportal jako kvalitní nástroj pro DTM**

11.6. 2024

Workshop – Aplikace pro města a obce

# MAWIS a komplexní správa geodat

Mawis je komplexní prostředí pro práci s geodaty

**MawisGeoportal** – mapová aplikace pro zobrazování, publikaci a správu geodat, editaci a správu sítí a prvků DI/TI a komunikaci s DTM krajů prostřednictvím IS DMVS, vedení pasportů majetku

**MawisUtility** – Vyjadřování k existenci sítí. Systém pro tvorbu žádostí stavebníkem, ale i pro vedení Podatelny subjektu DTI a Hromadné veřejné podatelny

**MawisTools** – nástroje pro analýzy a úpravy dat a výkresů, výdej státních mapových děl (orthophoto, DMR 5 ...)

**MawisContract** – podpora tvorby smluv. A návrhů na vklad do KN.

# MawisGeoportal

## **MawisGeoportal je webová aplikace**

- nic se neinstaluje, používá se v prostředí internetového prohlížeče

## **Geodata jsou centrálně spravována** v bezpečném cloudovém úložišti

- všichni mají okamžitě k dispozici aktuální údaje

## **Ke geodatům je možné ukládat přílohy** různých typů (také na cloud)

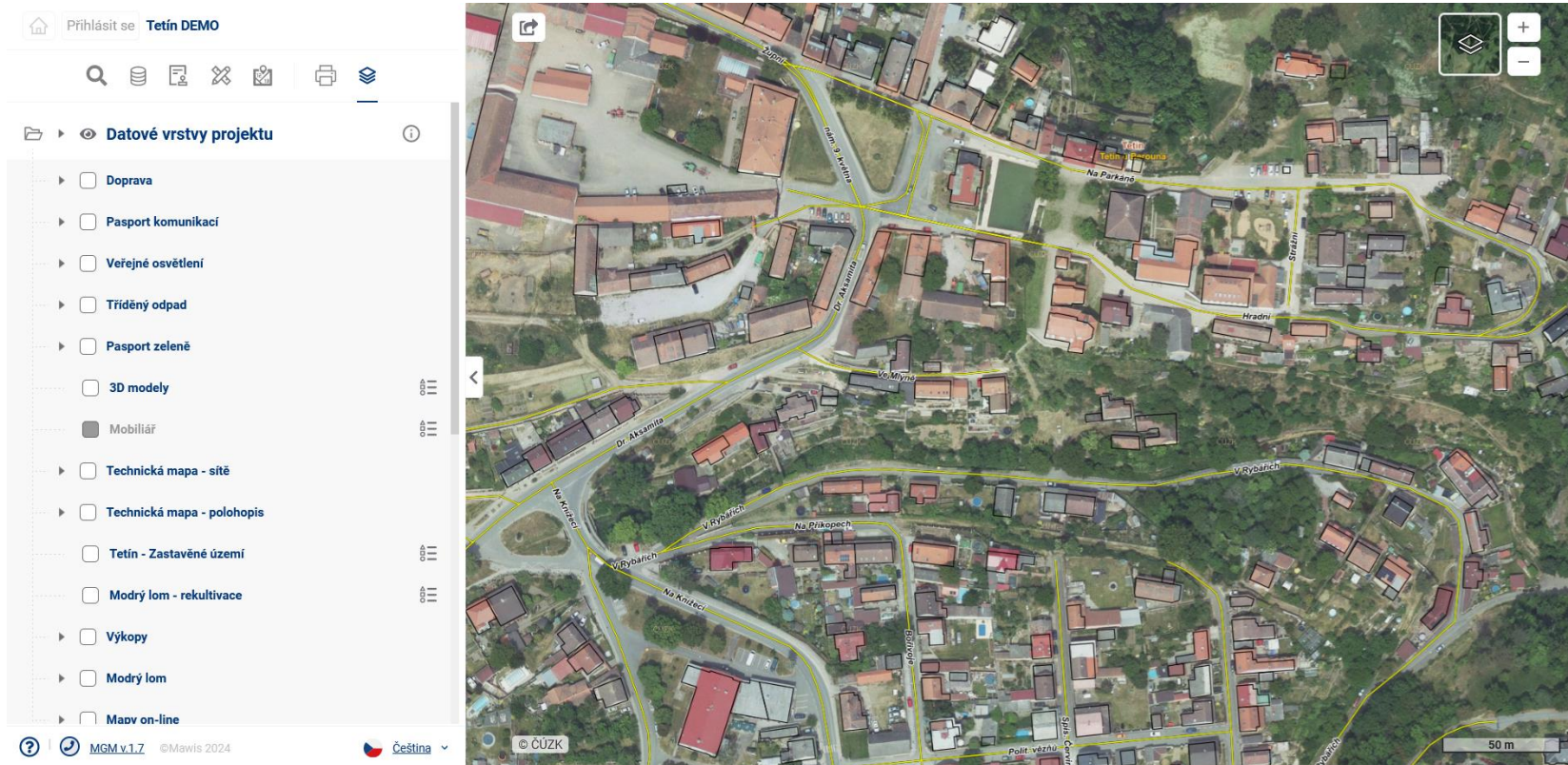
- fotky
- dokumenty, smlouvy
- odkazy do dalších evidencí a systémů
- 3D modely

...

## **Je snadné sdílet náhled do evidence s externisty a v týmech**



# MawisGeoportal je jednoduchý na obsluhu



- snadné, intuitivní ovládání
- navrženo pro běžné uživatele bez zkušeností s GIS nástroji a geodetického vzdělání

# GIS nástroj je pouze tak dobrý, jak dobrá jsou data v něm uložená

MawisGeoportal je poskytován jako součást širších služeb společnosti.

**Připravíme datové vrstvy** na míru potřebám uživatele.

**Připravíme nad shodnou datovou základnou projekty** umožňující rozdílné přístupy skupinám uživatelů dle jejich potřeb (admin, referent – správce dat, referent – čtenář, veřejnost ...).

**MawisGeoportal umožňuje** připravovat, editovat a spravovat data a projekty a typy uživatelů.

**MawisGeoportal podporuje spolupráci** se stávajícím prostředím zákazníka a může být do něj snadno začleněn.

# Za MawisGeoportal stojí tým odborných GIS pracovníků

## **HRDLIČKA spol. s r.o. je primárně datařská geodetická firma**

Pořizujeme, upravujeme, konvertujeme a spravujeme nejrozličnější geodata už 32let

## **Máme rozsáhlé oddělení odborníků na GIS a CAD problematiku**

Jsme připraveni pomoci s jakýmkoliv úkolem nad daty nejen DI/TI a DTM.

**Naše Zákaznické centrum** již roky poskytuje podporu tisícům uživatelů služeb MAWIS.

# MawisGeoportal projekt

## DTM ČR pro projektanty a stavebníky

Stát připravuje systém sdílení průběhu inženýrských sítí ve veřejném prostoru.

**Projekt DTM ČR** – start produkčního provozu **1.7.2024**

Sítě velkých správců budou vidět hned od začátku (ČEZ, EG.D, ČEPS, CETIN ŘSD, SŽ...), stejně tak polohopis

Data sítí budou ale hlavně ze začátku neúplná, malí správci a obce mnohdy ani netuší, že jsou povinni sdílet.

**V MawisGeoportal připravíme projekt**, který bude data DTM ČR prezentovat a bude možné si k nim:

- **zobrazit obsah svého výkresu** v DGN, DWG, DXF či data v SHP formátu.
- **nechat si vypsát správce DTI** v daném bodě či polygonu

# MawisGeoportal projekt

## DEMO Tetín

O přístup si můžete požádat na webu  
<https://mawis.eu/sluzby/geoportal/>

Ukázkový projekt obsahuje následující data obce Tetín:

- **digitální technickou mapu a inženýrské sítě obce Tetín:** průběhy kanalizace, elektrické vedení, plynovod, vodovod
- **pasporty majetku:** komunikací, dopravního značení, veřejného osvětlení, zeleně a tříděného odpadu
- **žádosti o vyjádření k existenci sítí:** zájmová území staveb přenesené z aplikace MawisUtility
- **3D modely** staveb a ortofoto mapa centra obce

Reálný projekt správy geodat Tetína spolupracuje s DTM, sleduje změny a připravuje aktualizace do DTM ČR v JVF DTM



# **MawisGeoportal video vizitka**

[link Youtube MawisGeoportal vizitka](#)



Děkuji za pozornost!

**Ladislav Bláha**

[ladislav.blaha@hrdlicka.cz](mailto:ladislav.blaha@hrdlicka.cz)

+420 724 863 431

[mawis.eu/sluzby/geoportál](http://mawis.eu/sluzby/geoportál)

