

# Společné setkání Krajských rad pro inovace Královehradeckého a Pardubického kraje

Daniel Všetečka, MSc.

Ing. Tomáš Holinka, Ph.D.




MINISTERSTVO  
PRŮMYSLU A OBCHODU

# Agenda

- ➔ Praktické dopady bezpečnostní a enviromentální mise do regionů
  - ▶ Různé modely vzniku misí
  - ▶ Relevance RIS3 misí pro oba kraje
  - ▶ Jak se přidat k národní / navrhnout krajskou misi
- ➔ Možná podpora národní úrovně pro biomedicínský klastr (potřeba PR vertikály)
  - ▶ Kapacity pro biomedicínský výzkum: řešerše z krajských ZoR RIS3
  - ▶ OP, resortní programy na podporu biomedicínského výzkumu, TI Tech4Life
- ➔ Výhledy EK – jaké směry budou podporovány – zda v kontextu misí?
  - ▶ Aktuální diskuse kohezní politiky v EU



# Praktické dopady bezpečnostní a enviromentální mise do regionů



# Co jsou mise a proč existují

- ➔ Svět prochází mnohými změnami, které budou mít dopad na fungování socio-ekonomických systémů
  - ▶ Tyto změny se nazývají **megatrendy** (vývojové tendence)
  - ▶ Vedlejší účinky megatrendů jsou tzv. **velké společenské výzvy** (negativní externality megatrendů)
- ➔ Mise se dají chápat jako strategický nástroj, který má nabídnout řešení pro negativní vlivy, které megatrendy mohou přinést. Nabízejí tedy řešení pro velké společenské výzvy nebo se zaměřují na zmírnění jejich důsledků.  
**Tematicky snaha zahrnout mezioborovost. Na straně financování pak zapojit různé zdroje. Tzn. věcná i finanční koordinace napříč resorty/kraji se společnou vizí/cíli.**
  - ▶ Nutné zaměření potenciálních řešení – **oblast VaVal**
    - Mise řeší problém výhradně v oblasti výzkumu vývoje a inovací
- ➔ **Alokace** – u misí je důležitý aspekt alokace – zdroje jsou omezené, jak je možné směřovat je co nejefektivněji?

# Stávající RIS3 mise

## ➔ Zefektivnění materiálové, energetické a emisní náročnosti ekonomiky

- ▶ Dekarbonizace
- ▶ Decentralizace
- ▶ Cirkularita

## ➔ Posílení odolnosti společnosti proti bezpečnostním hrozbám

- ▶ Stabilita, spolehlivost a udržitelnost společenských, ekonomických a environmentálních systémů
- ▶ Snižování rizik a zvyšování odolnosti

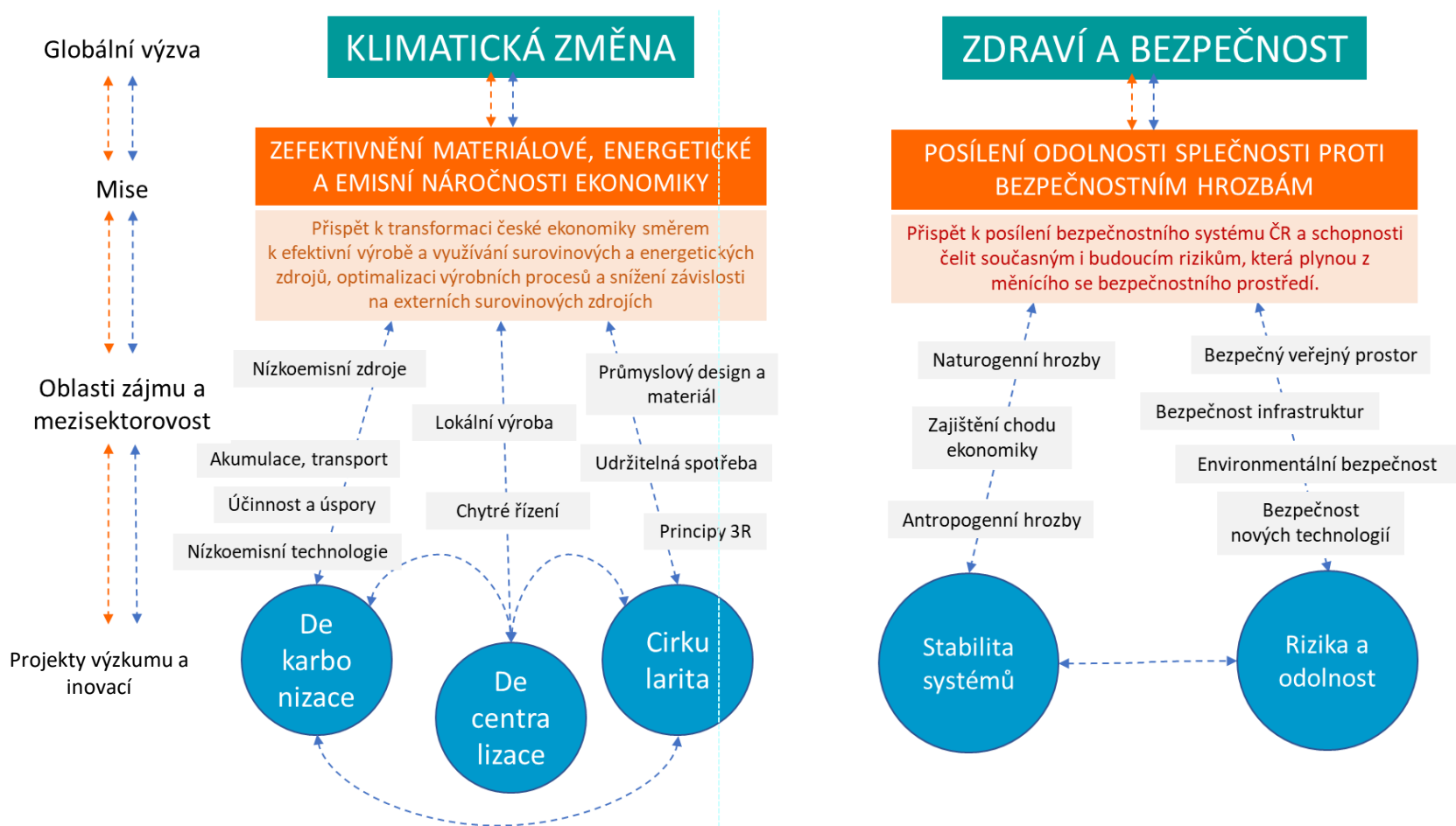


[www.ris3.cz](http://www.ris3.cz)

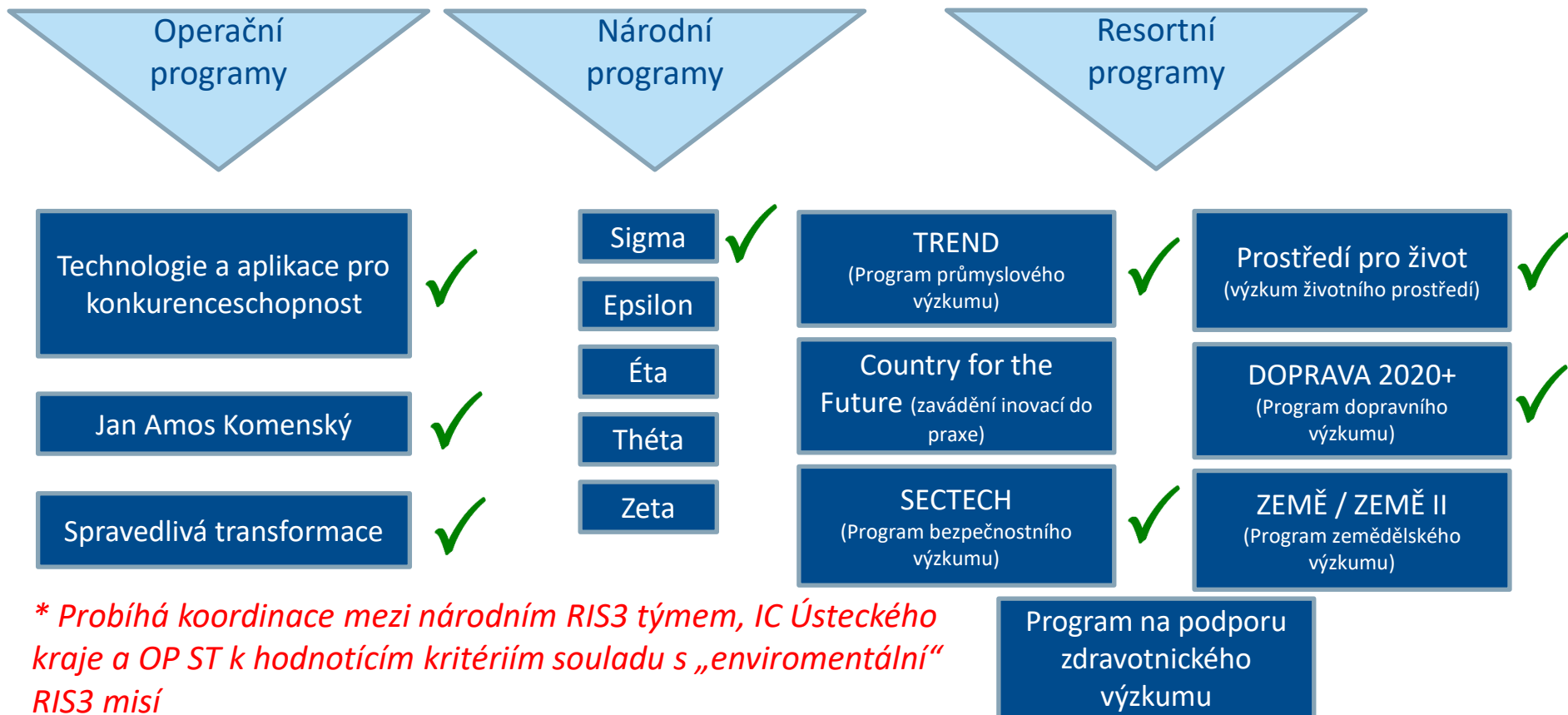
Mise si nebudou klást za cíl vyřešit určitý problém komplexně, ale příspěť k jeho řešení výhradně prostřednictvím VaVal.

Snaha je angažovat do naplňování cílů mise co nejvíce subjektů, které disponují kapacitami a prostředky na podporu VaVal.

# RIS3 mise – standardizovaný model



# Implementace misí na národní úrovni – Programy podpory aplikovaného a orientovaného výzkumu a inovací



\* Probíhá koordinace mezi národním RIS3 týmem, IC Ústeckého kraje a OP ST k hodnotícím kritériím souladu s „environmentální“ RIS3 misí

\* KHK - Dekarbonizační vouchery, Cirkulární (S4) vouchery

# Dlouhodobé výzvy pro českou společnost

- ➔ **Adaptace na změny klimatu**
- ➔ **Připravenost na demografické změny a stárnutí obyvatel**
- ➔ **Energetická transformace a udržitelná budoucnost**
  - *RIS3 mise Zefektivnění materiálové, energetické a emisní náročnosti ekonomiky*
- ➔ **Důvěra v demokracii, odolnost společnosti, bezpečnost a obrana**
  - *RIS3 mise Posílení odolnosti společnosti proti bezpečnostním hrozbám*
- ➔ **Technologická a digitální transformace společnosti**





# Metodika developmentu misí

- ➔ Praktický dokument, který podrobně **popisuje způsoby tvorby misí**, od prvních kroků po monitoring a evaluaci
  - ▶ Metodika je užitečný pomocník pro pochopení misí, ale taky pro jejich tvorbu od základů - „checklist“
  - ▶ Součástí Metodiky jsou také **příklady dobré praxe** ze zahraničí
- ➔ Vypracován na základě stávajících misí:
  - ▶ Zefektivnění materiálové, energetické a emisní náročnosti ekonomiky
  - ▶ Posílení odolnosti společnosti proti bezpečnostním hrozbám
- ➔ Živý dokument, který je tvořen iterativním přístupem – **počítá se změnami a aktualizacemi**, které jsou doručovány na základě zpětné vazby od zainteresovaných aktérů
- ➔ Metodika se v současnosti nachází ve **finále prvního cyklu** tvorby Verze 1
- ➔ Očekává se **schválení ŘV RIS3** – konec června 2024

# Modely vzniku misí

## Vznik na národní úrovni

- ➔ Iniciativa resortu nebo vlády
- ➔ Kraje se mohou zapojit formou dílčích misí
- ➔ Gestor – resort s největším objemem financí alokovaných na misi
  - ▶ Subjekty podílející se na financování mise jsou součástí Rady mise, subjekty s majoritním podílem na financování pak součástí vedení Rady mise

## Vznik na krajské úrovni

- ➔ Gesci mise a předsednictví Rady mise zajistí kraj, který poskytl největší objem prostředků
- ➔ Koordinace a předcházení „duplicitním“ misím
  - ▶ Pokud jsou záměr mise iniciované krajem a její cíle významné pro celou ČR, ŘV RIS3 zahájí kroky k ustanovení národní mise

# K čemu je dobrá mise na krajské úrovni?

- ➔ Jedna společná vize propojí mezioborovou spolupráci s průřezovou koordinací
- ➔ Umožňuje formulovat jasné priority v oblasti VaVaI, které pomohou řešit krajské / městské problémy a výzvy
- ➔ Zaměří se na cíle, kterým lidé rozumí a vedou ke zlepšení jejich života
- ➔ Zvýší prestiž kraje na národní i mezinárodní úrovni
- ➔ Umožní využívat finanční nástroje z národní úrovně / Aktivně vytvoří regionální inovační nástroje k naplnění cílů mise

Příklad

Sucho  
ve městech



Výzkumné a  
inovační projekty

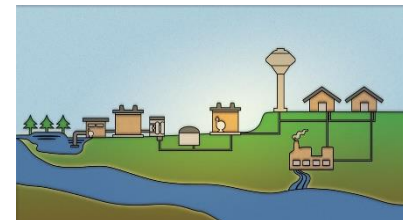
Projekt 1

Projekt 3

Projekt 2

Projekt 4

Nový systém městského  
vodního hospodářství



# Jak se k RIS3 misi přidat

## Ve fázi přípravy mise:

- ➔ Je téma některé z RIS3 misí v souladu s prioritními tématy kraje?
- ➔ Pokud ano, regionální zástupci EDP procesu mohou navrhnout:
  - ! ➔ další **tematické okruhy** výzkumu a inovací, ale zároveň se zaváží **vyčlenit finanční prostředky** na výzkumná a inovační témata, která daný okruh řeší
  - ➔ do stávajících tematických okruhů nová **technologická a systémová témata výzkumu a návrhy inovačních řešení**, která přispívají k naplnění cílů mise.

# Jak se k RIS3 misi přidat

## Ve fázi implementace:

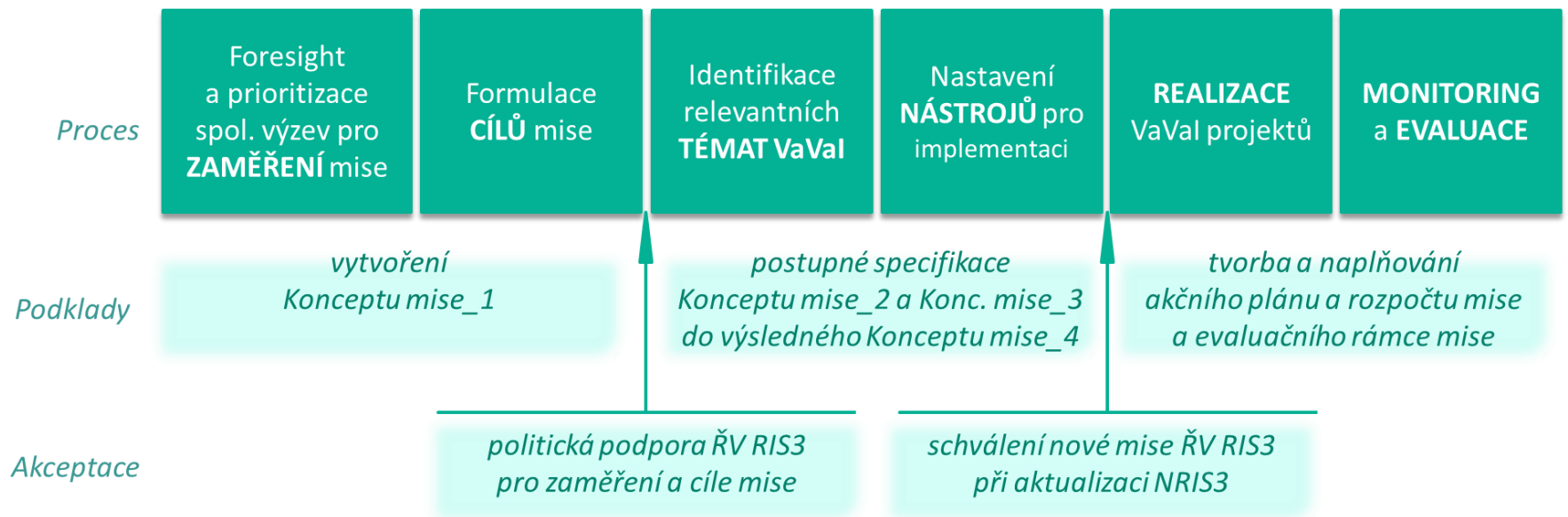
- ➔ Zapojit zástupce EDP procesu formou financování inovačních nástrojů, které se cíleně zaměřují, případně alespoň bonifikují, výzkumné a inovační projekty naplňující tematické okruhy mise
- ➔ Forma podpory: cílený regionální nástroj nebo bonifikace projektů zaměřených na naplňování operativních cílů mise

## Kde hledat pomoc?

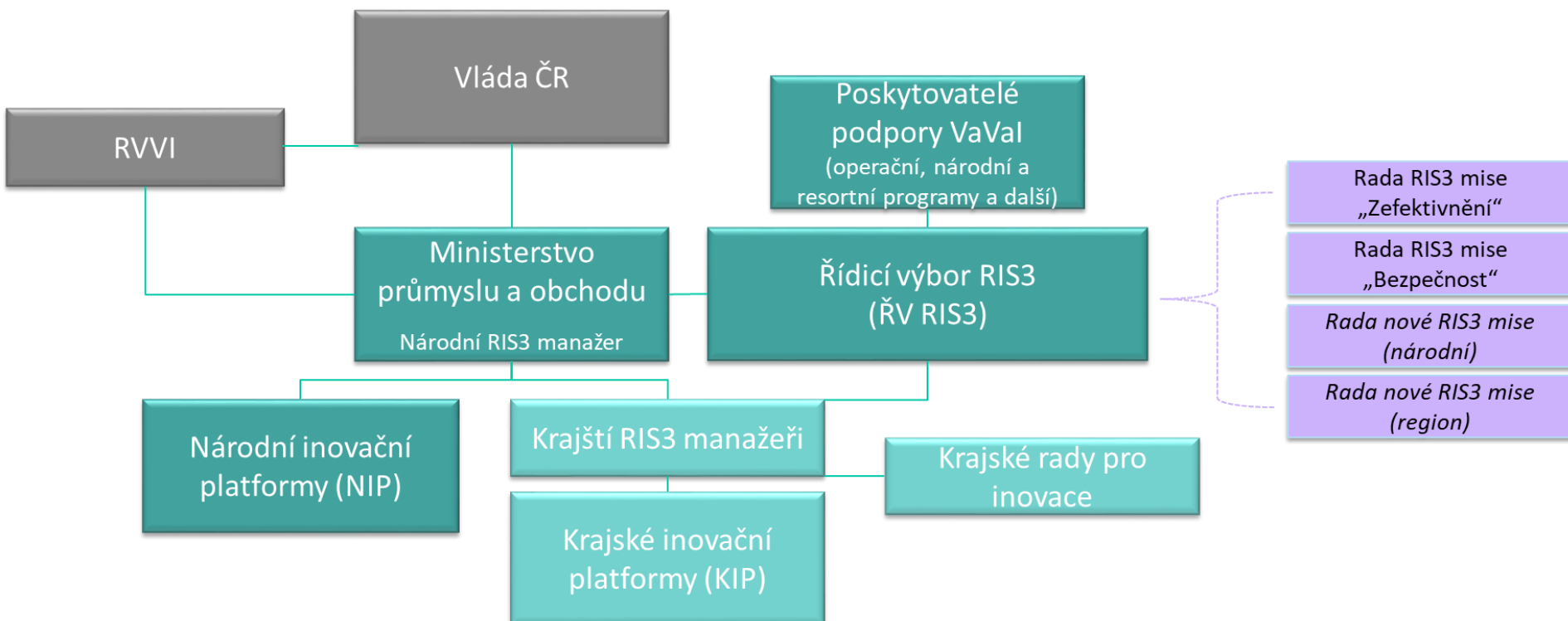
- ➔ Krajské RIS3 týmy: [ZDE](#)



# Iterativní přístup k tvorbě a realizaci misí



# Řídicí struktura NRIS3



# Rada mise

## Vedení

- Předseda
- Místopředseda za... (*resort*)
- Místopředseda za... (*kraj*)

## Členové

- Manažer implementace mise
- Metodik RIS3

Ambasadoři mise

Zástupci financování mise

## Pracovní skupiny

Stálá pracovní skupina implementace mise

- Ad-hoc tématické expertní skupiny v různých fázích tvorby a implementace mise, se zaměřením např. na
- strategický foresight
  - specifikaci VaVal témat pro cíle mise
  - PR a marketing (medializace, popularizace přínosů mise, aktivity využívající participativní metody...)
  - zapojení dalších zdrojů financování
  - analýzy a evaluace s konkrétním zadáním





**Kapacity pro biomedicínský výzkum  
v HK a PA kraji: řešerše z krajských ZoR**




# Biomedicína – Královéhradecký kraj


- ➔ Doména specializace: **Léčiva, zdravotnické prostředky, zdravotní péče a ochrana zdraví**
  - ▶ Zaměřeno na: Biomedicínský výzkum – biotechnologie
- ➔ Krajská inovační platforma: **Léčiva, zdravotnické prostředky, lékařská péče, biotechnologie, pokročilé zemědělství a lesnictví**
  - ▶ Tematické zaměření:
    - ➔ Certifikace zdravotnických a farmaceutických prostředků (MDR a IVDR),
      - ▶ vznik nového studijního oboru spojeného s certifikací na Univerzitě Hradec Králové,
      - ▶ kybernetická bezpečnost a problematika poskytování služeb v biomedicíně (transplantace orgánů atd.)

# Biomedicína -Pardubický kraj

- ➔ Doména specializace: **Inteligentní chemie pro průmyslové a bio-medicinální aplikace**
- ➔ Zaměřeno na: vybrané obory aplikované (syntetické) chemie, materiálového výzkumu a life science, technologie přípravy bioaktivních materiálů (sdíleno s Královohradeckým krajem)
- ➔ Krajská inovační platforma: **Biomedicína**
- ➔ Výzkumná organizace: Univerzita Pardubice
- ➔ Dva silní hráči na trhu v oblasti biotechnologií
  - ▶ CONTIPRO a.s. – doc. Velebný (Dolní Dobrouč – PAR)
  - ▶ ELLA , s.r.o. – doc. Volenec (Hradec Králové – KHK)
  - ▶ Plánuje se Východočeský Bioklastr (iniciátor doc. Velebný)



# Možná podpora národní úrovně pro biomedicínský klastr



# OP TAK Spolupráce — Klastry — výzva II



## ➔ OP TAK Spolupráce — Klastry — výzva II

Rozvoj inovačních klastrů jako nástroje pro zvýšení intenzity společných výzkumných, vývojových a inovačních aktivit mezi podnikatelskými subjekty a výzkumnou sférou.

### ▶ Důležité termíny

Vyhlášení výzvy

Zahájení příjmu

Ukončení příjmu

Klíčová specifika a omezení:

11. 4. 2024

25. 4. 2024 11:00

5. 4. 2025 11:00

Nejzazší datum pro ukončení fyzické realizace projektu je **31. 12. 2027**.

### ▶ Podporované aktivity

**A) Kolektivní výzkum:** Výzkumné a vývojové aktivity, odpovídající inovačním potřebám podniků daného průmyslového odvětví nebo specifické technologické oblasti.

**B) Sdílená infrastruktura:** Založení/rozvoj a vybavení centra klastru.

**C) Rozvoj inovačního klastru:** Rozšiřování klastru a zvyšování kvality jeho řízení, zavádění pokročilých technologií, sdílení znalostí a internacionalizace.

# OP TAK Spolupráce — Klastry – výzva II

## ➔ Kdo může žádat (příjemci podpory):

malé a střední podniky, velké podniky, výzkumné organizace

## ➔ Systém sběru žádostí: průběžný

## ➔ Kolik lze získat na jeden projekt (forma a výše podpory):

celkové způsobilé výdaje na projekt musí být minimálně ve výši 2 mil. Kč a maximálně do výše dle aktivit a typu klastru – více kap. 9.2 Výzvy

## ➔ Míra podpory: aktivita **A**): 25 – 70 %; aktivita **B**) a **C**): 50 %

## ➔ Specifika a omezení:

- Projekt musí být realizován na **území ČR mimo NUTS II Praha**.
- V aktivitě **A**) a **B**) může **1 žadatel (1 IČO)** podat **max. 2 žádosti** o podporu.
- V aktivitě **C**) pouze **1 žádost** o podporu a **zároveň nesmí mít aktivní žádost** v aktivitě **C**) v

### **I. Výzvě aktivity Spolupráce – klastry.**

- **Nezralý klastr**: minimálně **10 MSP + 1** organizace pro výzkum a šíření znalostí
- **Rozvinutý klastr**: minimálně **10 MSP + 2** organizace pro výzkum a šíření znalostí
- **Excelentní klastr**: minimálně **15 MSP + 2** organizace pro výzkum a šíření znalostí

# OP TAK Spolupráce — Klastry – výzva II

➔ Alokace: 500 mil. Kč

**Hledáte více  
informací ?**



**#OPTAK**  
**#OPTAKvyzkumvyvoj**  
**#cluster**

**Zelená linka 800 800 777**

**Odkaz na výzvu: <https://tinyurl.com/klastryII>**

# Národní programy – rezortní výzvy MZ ČR

## ➔ Národní dotační programy pro rok 2024

### ▶ Podkategorie:

- ➔ Národní program řešení problematiky HIV/AIDS
- ➔ Podpora zdraví, zvyšování efektivity a kvality zdravotní péče
- ➔ Program na podporu péče o pacienty v terminálním stadiu onemocnění
- ➔ Vyrovňování příležitostí pro občany se zdravotním postižením

## ➔ Projekty Ministerstva zdravotnictví v letech 2021 – 2027

### ▶ Podkategorie:

- ➔ Návrh systému komplexní sdílené zdravotně-sociální péče o pacienty se vzácnými onemocněními – SYPOVO
- ➔ Podpora plánování rozvoje integrované zdravotní a sociální péče – KRAPL

## ➔ Program na podporu zdravotnického aplikovaného výzkumu na léta 2024-2030

- ▶ Cílem programu je přispět k zajištění a dalšímu rozvoji mezinárodně kompetitivního zdravotnického výzkumu ČR.
- ▶ Program přispěje k zajištění vývoje prakticky využitelných výsledků pro potřeby zdravotnictví, a to v oblasti veřejného zdraví, objasňování patogeneze a rozvoje chorob, či hledání inovativních řešení pro medicínu.
- ▶ Zahájení 2024, ukončení 2030, schváleno vládou 22.03.2023, č. u. vlády 199, kód IS VaVal NW



# Národní programy – rezortní výzvy MZ ČR

➔ Podpora ze státního rozpočtu na program (PPZAV) v přehledu v letech v Kč:

- ▶ **2024:** 300 000 000,- Kč
- ▶ **2025:** 7 500 000 000,- Kč
- ▶ **2026:** 10 500 000 000,- Kč
- ▶ **2027:** 1 300 000 000,- Kč
- ▶ **2028:** 10 500 000 000,- Kč
- ▶ **2029:** 7 000 000 000,- Kč
- ▶ **2030:** 3 500 000 000,- Kč

**CELKEM: 40,6 mld. Kč**

➔ Seznam aktuálně běžících a vyhlašovaných veřejných soutěží

- ▶ Program na podporu zdravotnického aplikovaného výzkumu na léta 2024–2030 kód NW
- ▶ SMZ0202400001 - Veřejná soutěž (MZ0/NW)
- ▶ SMZ0202500001 - Veřejná soutěž (MZ0/NW)

# Tech4Life Hub CzechInvest

- ➔ Tech4Life Hub (T4L) je inovativním prostředím pro podporu technologických startupů a projektů v oblastech týkajících se ochrany života, zdraví a bezpečnosti.
- ➔ *Cíl:* Nalézání technologických řešení pro předcházení krizí a nebezpečí a dále zkvalitňování komfortu života.
- ➔ *Příklady podporovaných oblastí:* klíčové technologické oblasti, včetně obranného a bezpečnostního průmyslu. Dále se soustředí na ochranu obyvatelstva. V oblasti biotechnologií a health tech je zaměřen na inovace v léčivech, zdravotnických prostředcích, diagnostice a telemedicině.
- ➔ [Onepager ke stažení](#)
- ➔ Kontakt: Hana Chlebná ŘEDITELKA TECH4LIFE HUBU +420 724 563 229 [hana.chlebna@czechinvest.org](mailto:hana.chlebna@czechinvest.org)





# Výhledy EK

# Kohezní politika EU

- ➔ Hlavním koordinátorem pro kohezní politiku v ČR je MMR – NOK
- ➔ Lze předpokládat
  - ▶ Pokračování v transformaci ekonomiky: Twin transition (Green + Digital)
  - ▶ Kohezní politika – v polovině období proběhne „mid-term review“, tj. přezkum Dohody o partnerství a všech operačních programů
- ➔ Zahájeny konzultace k přípravě Víceletého finančního rámce 2028+ a budoucnosti kohezní politiky v období 2028 – 2034 (vedené MMR NOK)
  - ▶ Národní RIS3 tým se těchto konzultací účastní
  - ▶ Je velký potenciál do budoucna využívat koncentrační nástroje (typu RIS3) ve vazbě na otevřenou strategickou autonomii EU a strategické technologie
  - ▶ Velký objem prostředků plánován pro celounijní programy řízené EK (Horizont Evropa, Digitální Evropa, Kreativní Evropa aj.)





Děkuji za pozornost,  
těšíme se na spolupráci!

Kontakt:  
[ris3@mpo.cz](mailto:ris3@mpo.cz)



MINISTERSTVO  
PRŮMYSLU A OBCHODU