

Tomáš Vlasák

Regionální kancelář Agentury CzechInvest

25.4.2024

www.czechinvest.org

<https://www.linkedin.com/in/tomasvlasak61/>

experience

Director of Regional Office

CzechInvest · Full-time

Sep 2016 - Present · 6 yrs 3 mos

District Pardubice, Czech Republic

Responsible for Agency operations and business climate improvement in the region. Connecting businesses together and businesses with municipalities. Supporting investments, innovative companies and st ...see more

Partner, Executive, Senior Consultant, Project Manager

Berman Group, s.r.o.

May 1997 - Sep 2016 · 19 yrs 5 mos

Semín, Czech Republic

Economic development and local government specialist with 20 years of experience in consultancy in these areas in Eastern Europe (the Czech Republic, Slovakia, Poland, Serbia, Romania, Ukraine, Macedoni ...see more

Consultant

USAID

Jun 2003 - Dec 2015 · 12 yrs 7 mos

Ukraine, Serbia, Kyrgyzstan

Serves as one of the principal consultants on local and regional economic development projects Serbia Local Development, Ukraine LINC, Kyrgyzstan Local Development. The assignment includes certification ...see more

Consultant to UNDP Tajikistan

UNDP

Aug 2013 - Dec 2013 · 5 mos

Sughd region, Khujand



CzechInvest

Kdo jsme?

My jsme CzechInvest

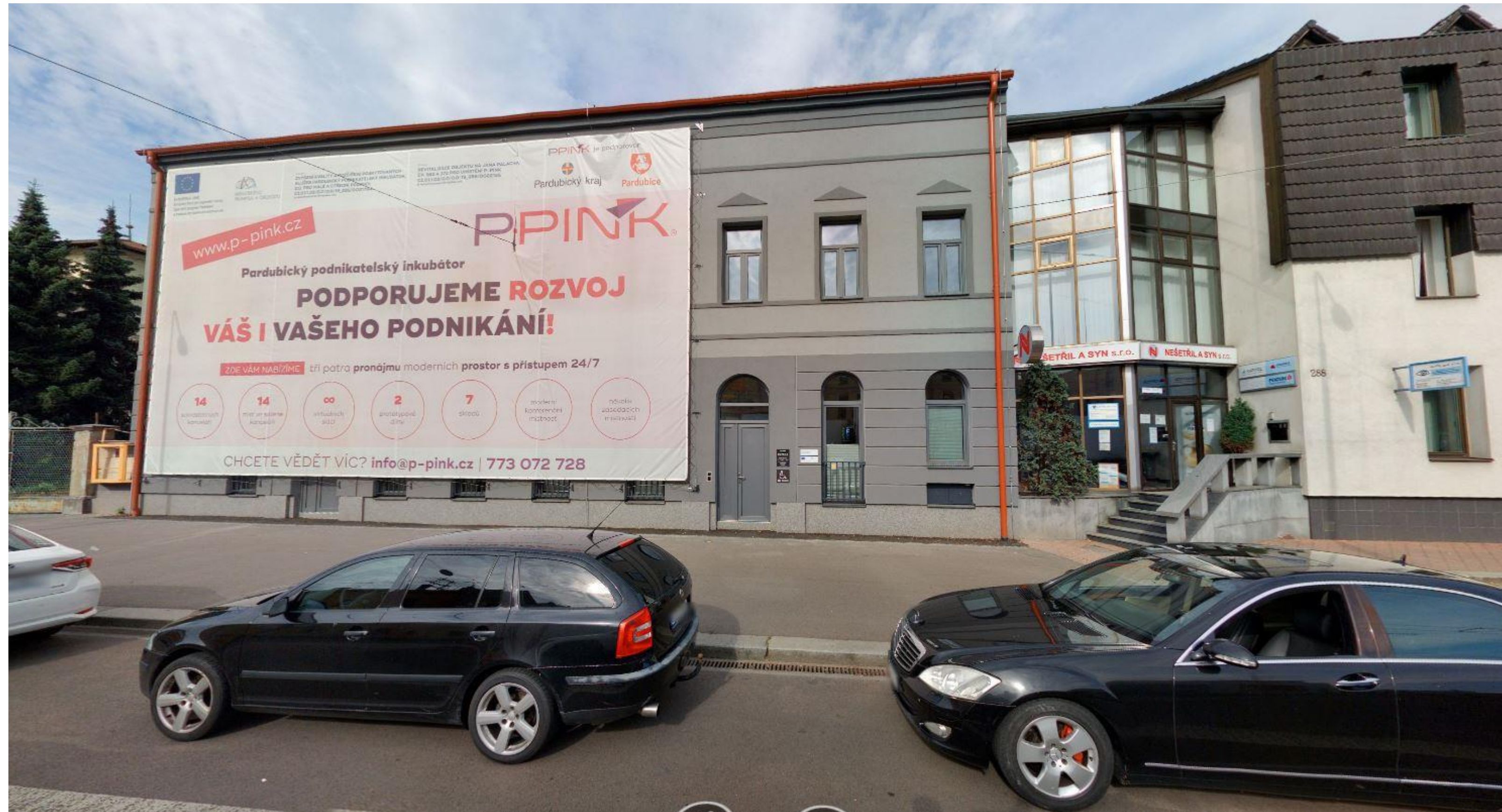
www.czechinvest.org

Co je CzechInvest?

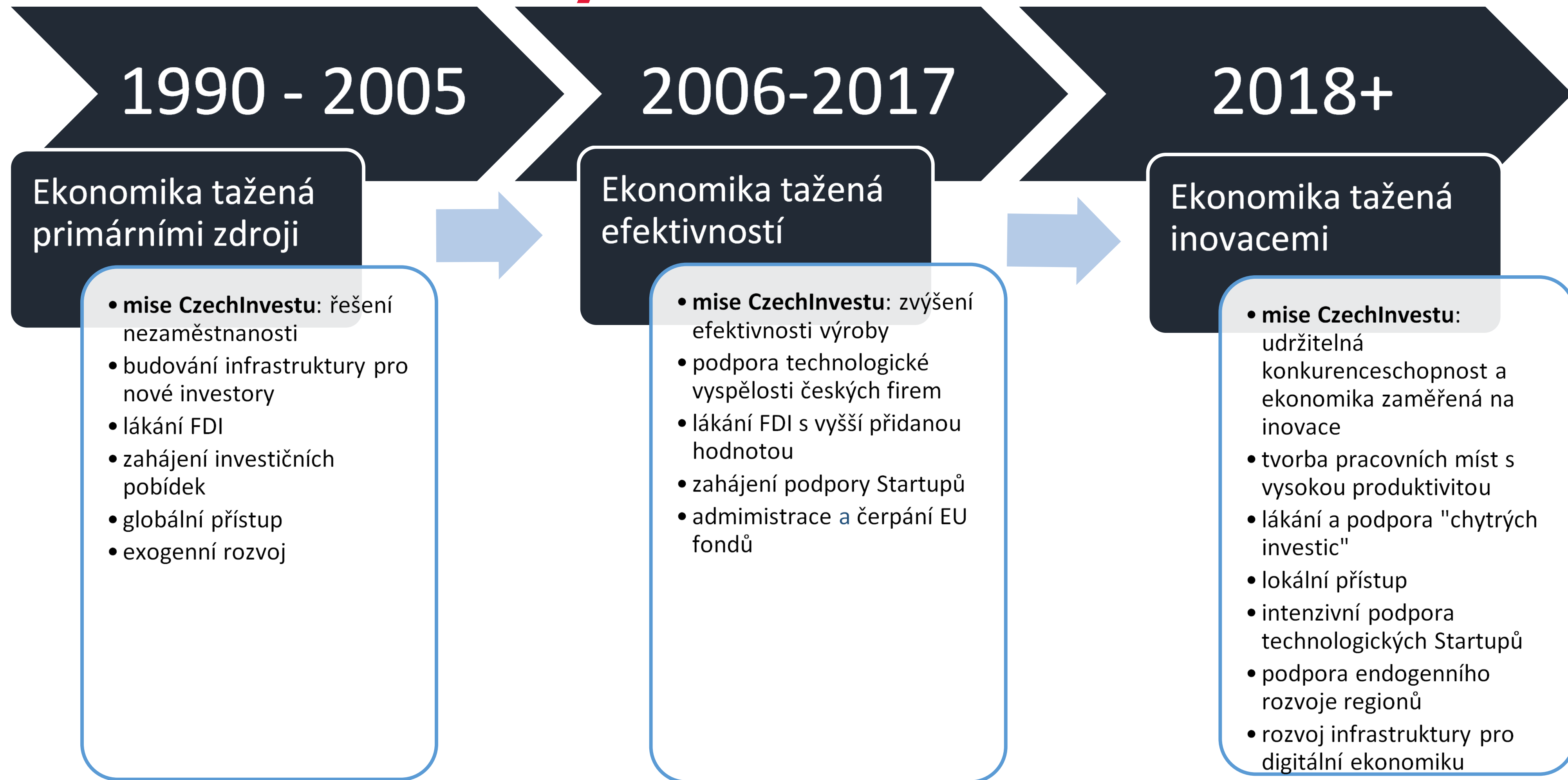
- Státní příspěvková organizace podřízená Ministerstvu průmyslu a obchodu ČR, založená 1992
- Podporujeme **podnikatelské prostředí** v České republice
- Unikátní spojení **regionálního**, centrálního a zahraničního působení
- Centrální působení v Praze, 13 regionálních kanceláří v krajských městech
- **Témata:** podpora startupů, malých a středních firem, technologií, zahraničních investic, propojování partnerů z podnikatelské a výzkumně-vývojové sféry, kulturní a kreativní průmysly, sociální podnikání, spolupráce s municipalitami, podnikavé ženy
- Individuální konzultace, marketingové akce – offline/online.



Najdete nás v P-PINK



Cíle a činnosti CzechInvestu dle fází vývoje národní ekonomiky



Statistiky zprostředkovaných projektů

1993 – 2022



2100
Schválených
projektů



310 000
Počet nových pracovních míst



1 200 (CZK mld.)
Očekávaná celková výše investic

Co tedy ten CzechInvest dělá?

- Administruje agendu investičních pobídek
- Láká do ČR a k expanzi v ČR významné investory
- Administruje programy pro startupy
- Stará se o podnikatelské prostředí v regionech a obcích / podnikatelské nemovitosti / brownfieldy
- Kompetence (know-how)
 - Klastrová analýza
 - Strategické služby
 - Strategie rozvoje PZ
 - Brownfieldová strategie
- Nerozhoduje o dotacích!



Investiční pobídky pro zpracovatelský průmysl v České republice

Typ investiční akce	Podmínky pro kvalifikaci			Formy investiční pobídky	Uznatelné náklady	Maximální míra podpory pro Velký podnik	Maximální míra podpory pro Střední podnik	Maximální míra podpory pro Malý podnik	Expanze
	Investiční akce Velký podnik	Investiční akce Střední podnik	Investiční akce Malý podnik						
Zpracovatelský průmysl	Investice do majetku min. 40 mil. Kč/80 mil. Kč, dle regionu (viz mapa 1), z toho nejméně polovina do nových strojů	Investice do majetku min. 20 mil. Kč/40 mil. Kč, dle regionu (viz mapa 1), z toho nejméně polovina do nových strojů	Investice do majetku min. 10 mil. Kč/20 mil. Kč, dle regionu (viz mapa 1), z toho nejméně polovina do nových strojů	Sleva na dani z příjmů na 10 let Hmotná podpora na nově vytvořené pracovní místo a školení nových zaměstnanců pouze v okresech s min. 7,5 % podílem nezaměstnanosti	Dlouhodobý hmotný a nehmotný majetek, např. pozemek, budova, nové stroje nebo hrubé mzdy zaměstnanců na nově vytvořených pracovních místech po dobu 24 měsíců	20 - 40 % z proinvestovaných uznatelných nákladů, Praha 0 % (viz mapa 2)	30 - 50 % z proinvestovaných uznatelných nákladů, Praha 0 % (viz mapa 2)	40 - 60 % z proinvestovaných uznatelných nákladů, Praha 0 % (viz mapa 2)	V případě velkých podniků pouze nová hospodářská činnost v: Plzeňském, Středočeském, Jihočeském, Vysočíně, Jihozápadním a Jihoovýchodním územním územím
	Plus splnění podmínky vyšší přidané hodnoty v rozvinutých regionech - Min. 80 % zaměstnanců má alespoň průměrnou mzdu v kraji a zároveň a) 10 % VŠ zaměstnanců + spolupráce s V&V organizací ve výši 1 % uznatelných nákladů; nebo b) 2 % zaměstnanců ve V&V; nebo c) 10 % uznatelných nákladů do V&V strojního zařízení								
Investice do majetku min. 2 mld. Kč, z toho nejméně polovina do nových strojů a současně vytvoření min. 250 nových pracovních míst			Sleva na dani z příjmů na 10 let Hmotná podpora na nově vytvořené pracovní místo a školení nových zaměstnanců pouze v okresech s min. 7,5 % podílem nezaměstnanosti. Hmotná podpora na pořízení majetku až do výše 10/20 % (dle kraje) z uznatelných nákladů (max. 1,5 mld. Kč)						
Plus splnění podmínky vyšší přidané hodnoty v rozvinutých regionech - Min. 80 % zaměstnanců má alespoň průměrnou mzdu v kraji a zároveň a) 10 % VŠ zaměstnanců + spolupráce s V&V organizací ve výši 1 % uznatelných nákladů; nebo b) 2 % zaměstnanců ve V&V; nebo c) 10 % uznatelných nákladů do V&V strojního zařízení									
Zpracovatelský průmysl Strategická investice	Investice do majetku min. 40 mil. Kč/80 mil. Kč, dle regionu (viz mapa 1), z toho nejméně polovina do nových strojů			Sleva na dani z příjmů na 10 let Hmotná podpora na nově vytvořené pracovní místo a školení nových zaměstnanců pouze v okresech s min. 7,5 % podílem nezaměstnanosti. Hmotná podpora na pořízení majetku až do výše 10/20 % (dle kraje) z uznatelných nákladů (max. 1,5 mld. Kč)					
	Plus splnění podmínky vyšší přidané hodnoty ve všech regionech - Min. 80 % zaměstnanců má alespoň průměrnou mzdu v kraji a zároveň a) 10 % VŠ zaměstnanců + spolupráce s V&V organizací ve výši 1 % uznatelných nákladů; nebo b) 2 % zaměstnanců ve V&V; nebo c) 10 % uznatelných nákladů do V&V strojního zařízení a zároveň je realizován výzkum a vývoj s využitím klíčové technologie								
Zpracovatelský průmysl s vysokou technologickou náročností	Investice do majetku min. 40 mil. Kč/80 mil. Kč, dle regionu (viz mapa 1), z toho nejméně polovina do nových strojů	Investice do majetku min. 20 mil. Kč/40 mil. Kč, dle regionu (viz mapa 1), z toho nejméně polovina do nových strojů	Investice do majetku min. 10 mil. Kč/20 mil. Kč, dle regionu (viz mapa 1), z toho nejméně polovina do nových strojů	Sleva na dani z příjmů na 10 let Hmotná podpora na nově vytvořené pracovní místo a školení nových zaměstnanců pouze v okresech s min. 7,5 % podílem nezaměstnanosti. Hmotná podpora na pořízení majetku až do výše 10/20 % (dle kraje) z uznatelných nákladů (max. 1,5 mld. Kč)					
Výroba strategických produktů pro ochranu života a zdraví občanů	Investice do majetku min. 40 mil. Kč/80 mil. Kč, dle regionu (viz mapa 1), z toho nejméně polovina do nových strojů	Investice do majetku min. 20 mil. Kč/40 mil. Kč, dle regionu (viz mapa 1), z toho nejméně polovina do nových strojů	Investice do majetku min. 10 mil. Kč/20 mil. Kč, dle regionu (viz mapa 1), z toho nejméně polovina do nových strojů						

Nejdůležitější rozvojové plochy v kraji

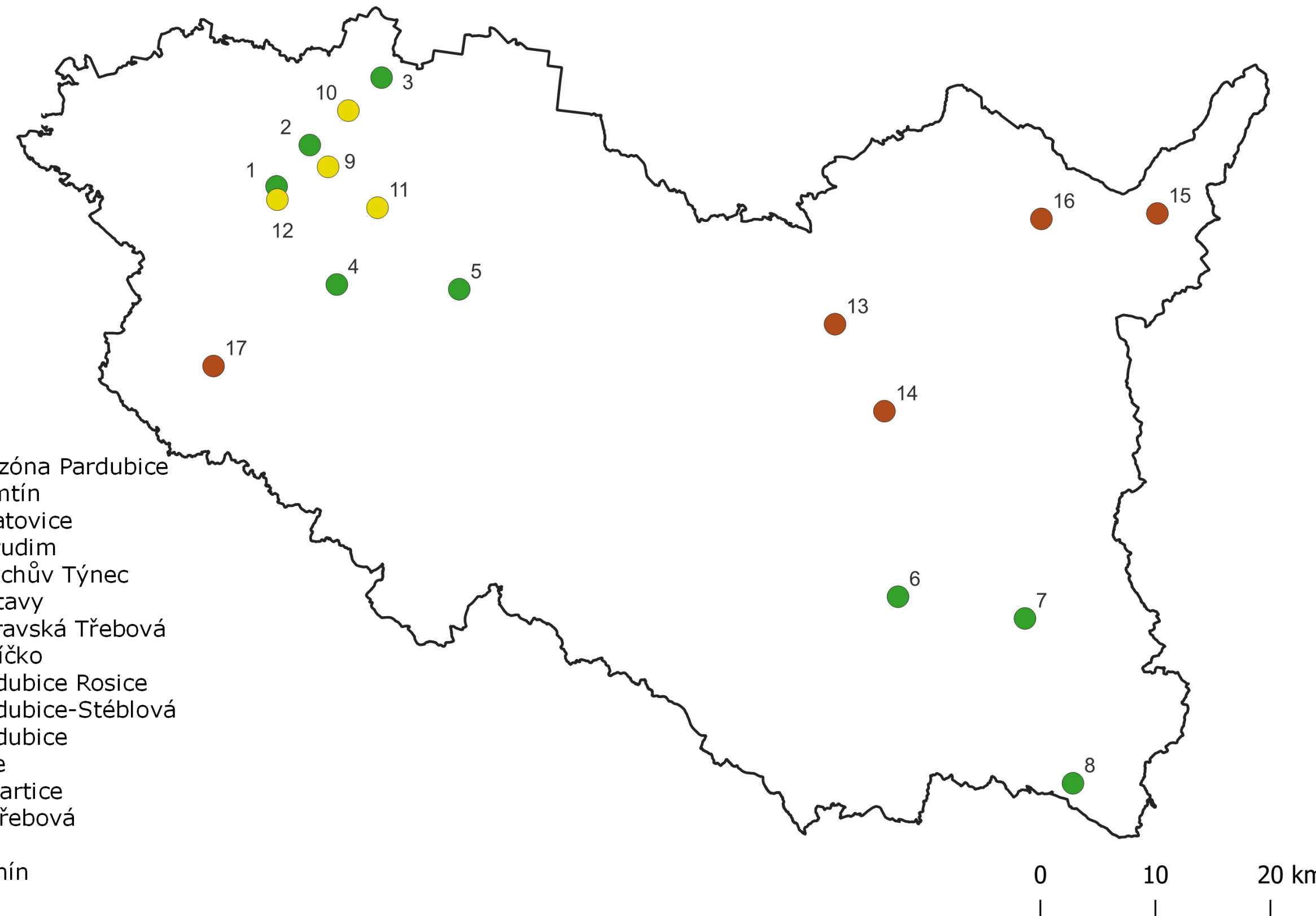
Rozvojové plochy v Pardubickém kraji

Legenda

- Brownfield
- Průmyslová nemovitost
- Průmyslová zóna
- Hranice kraje

Rozvojové plochy

- 1 Městská průmyslová zóna Pardubice
- 2 Průmyslová zóna Semtín
- 3 Průmyslová zóna Opatovice
- 4 Průmyslová zóna Chrudim
- 5 Průmyslová zóna Hrochův Týnec
- 6 Průmyslová zóna Svitavy
- 7 Průmyslová zóna Moravská Třebová
- 8 Průmyslová zóna Jevíčko
- 9 Průmyslový park Pardubice Rosice
- 10 Průmyslový park Pardubice-Stěblová
- 11 Průmyslový park Pardubice
- 12 TechnoPark Pardubice
- 13 Ústí nad Orlicí - Kerhartice
- 14 Areál Skalka Česká Třebová
- 15 Veba Králíky
- 16 Velký Komín - Těchonín
- 17 Skoránov 65



Labour market in the region of Pardubice

as of the end of month: 2024-01

Month

2024-01

Region

Pardubice

Unemployment rate

3,3 %

Number of unemployed

11 811

Number of vacancies

13 367

Labour force (in ths.)

256,5

Q1 2023

Average monthly wage (EUR)

1 586

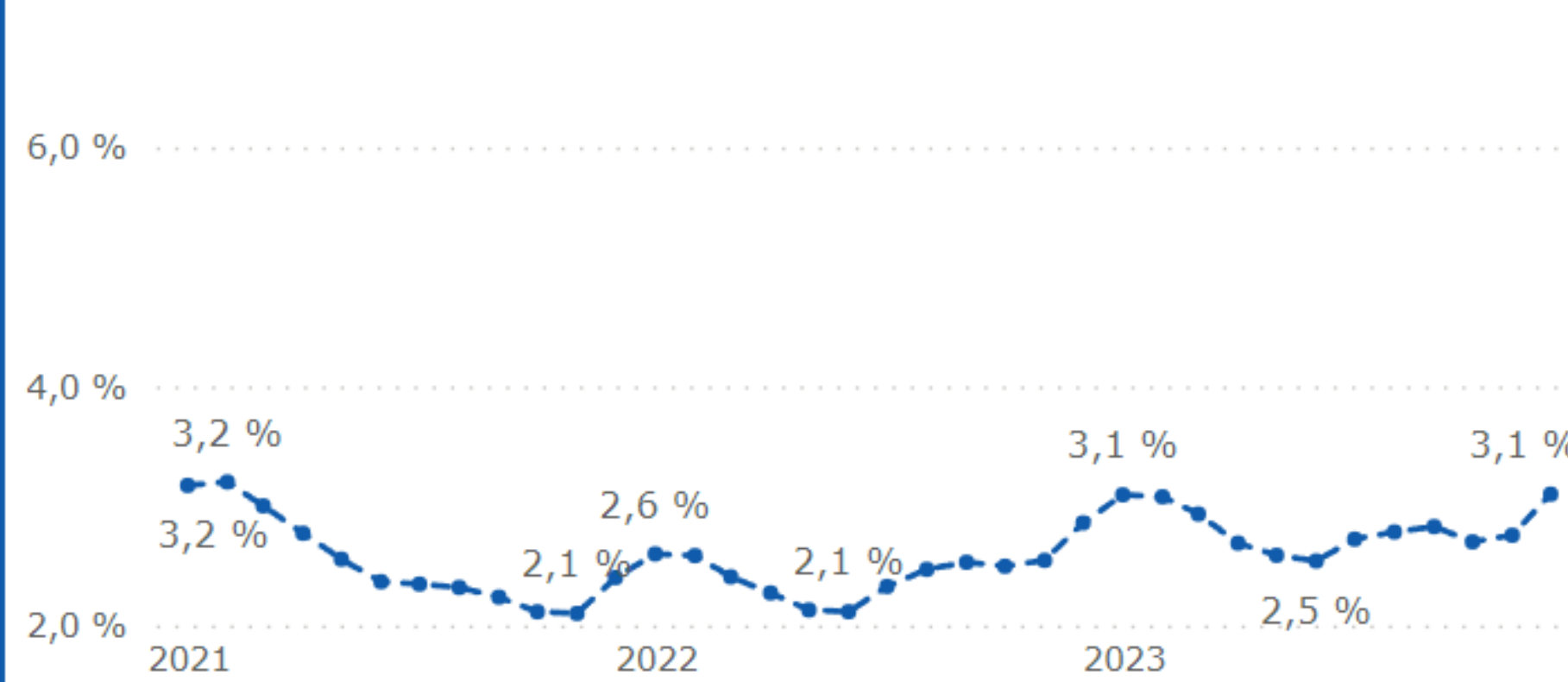
Q3 2023

Exchange rate: 1 EUR=24.7CZK

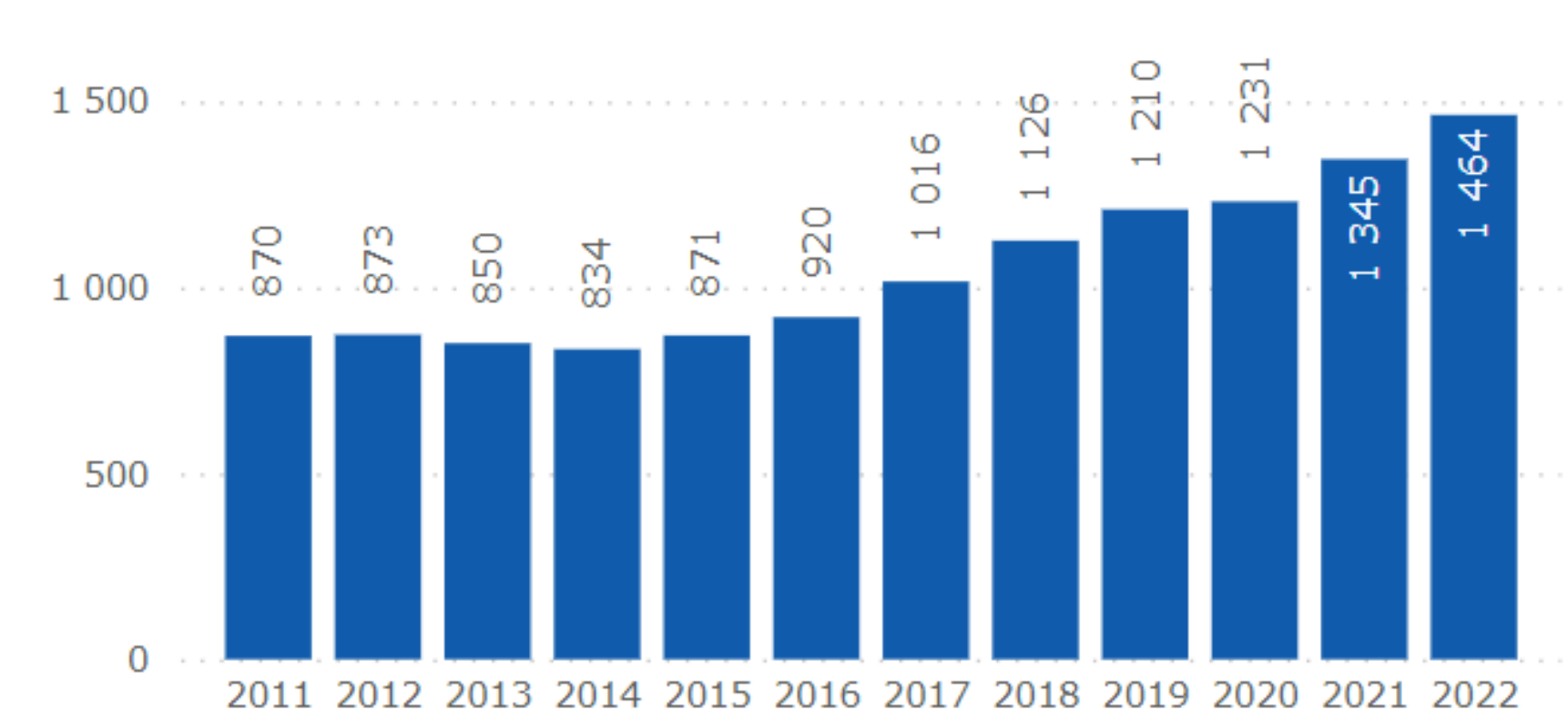
Source: MPSV, ČSÚ, 2023

Back

Unemployment rate development / region

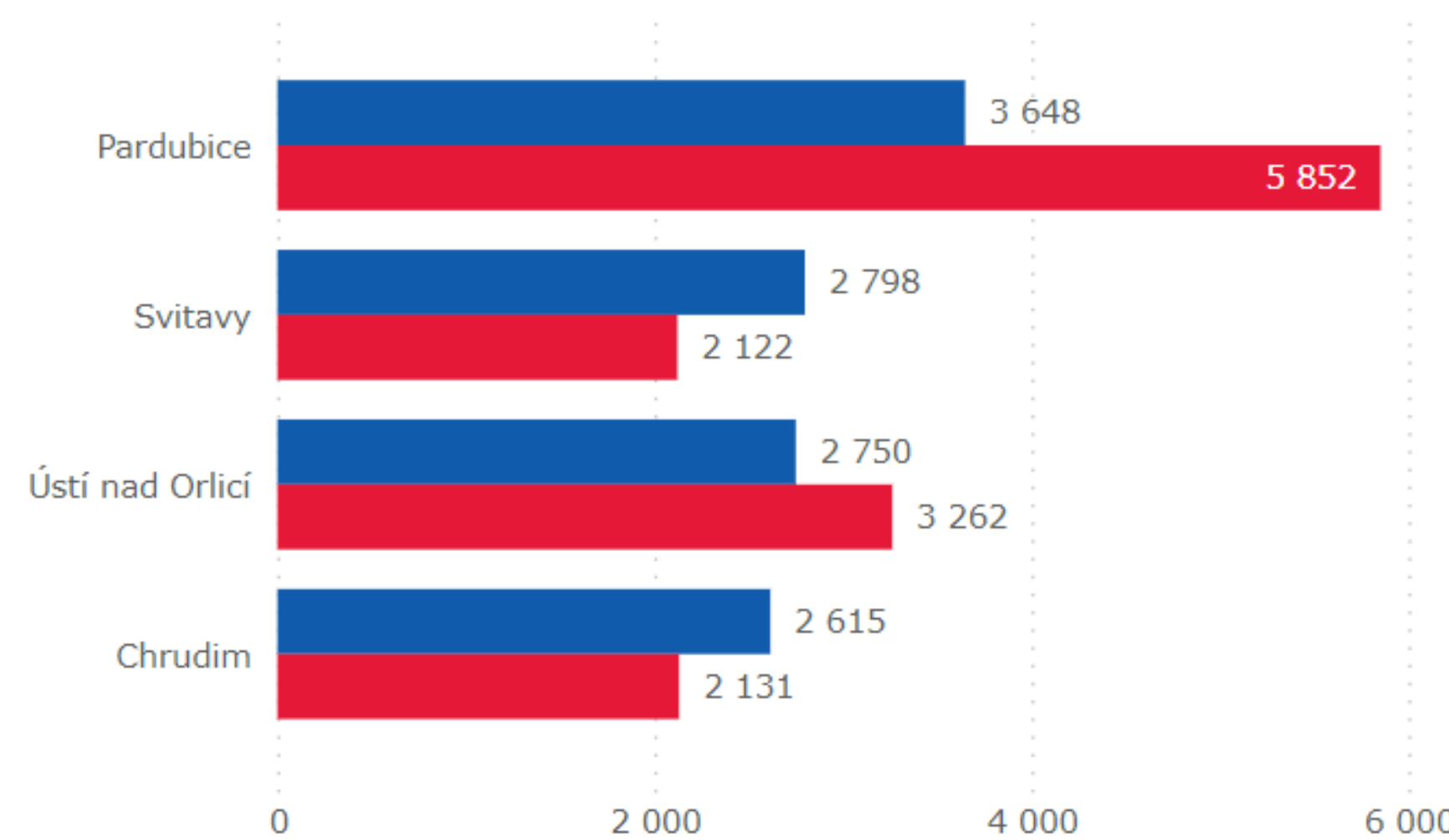


Average monthly wage development (EUR) / region



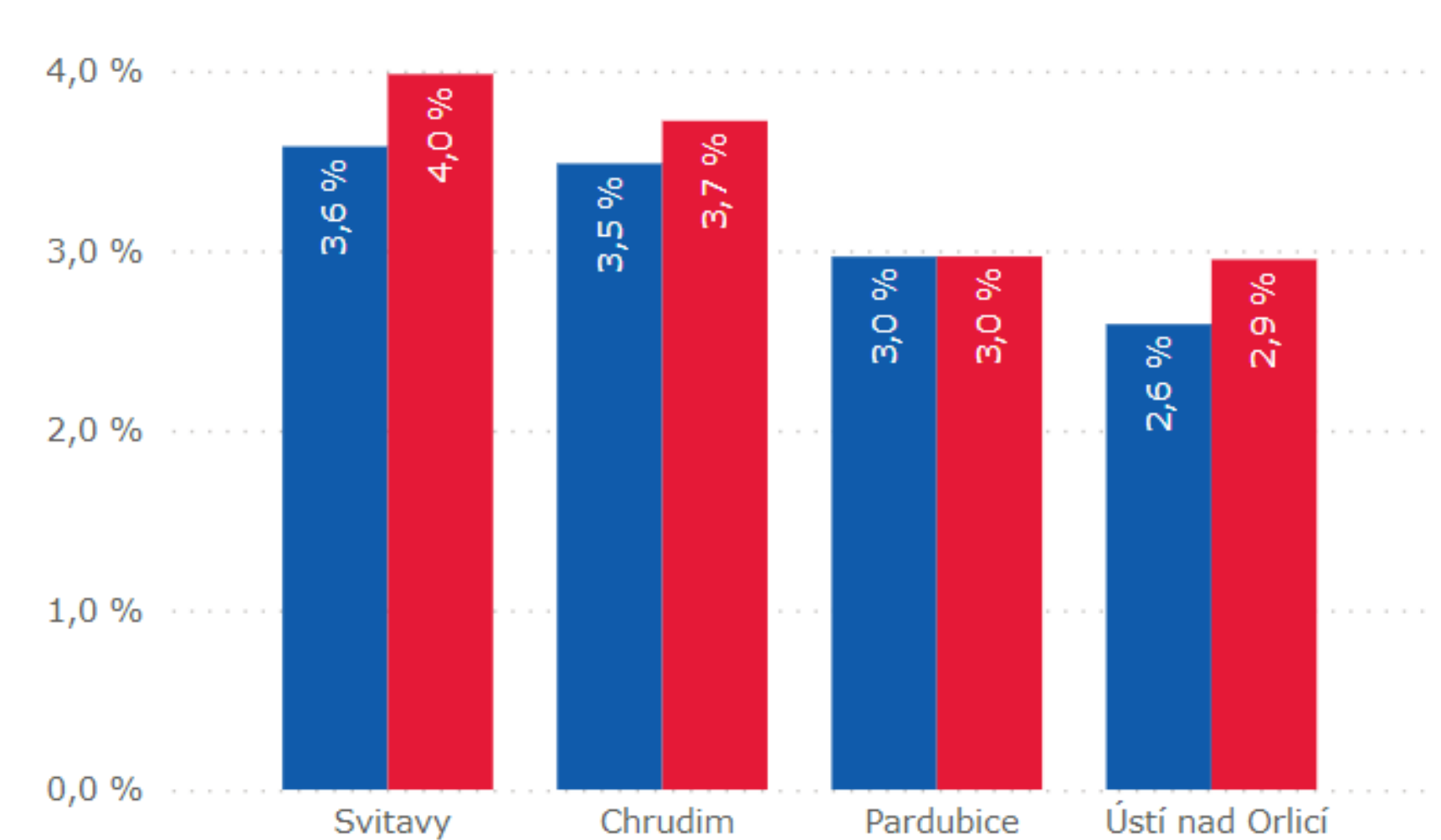
Number of unemployed and vacancies / districts

● Number of unemployed ● Number of vacancies



Unemployment rate development (y-o-y) / districts

● 2023-01 ● 2024-01



Technologická inkubace

Cílem programu je najít a podpořit 250 inovativních technologických startupů a rozvíjet startupový ekosystém v České republice v progresivních sektorech.

Co to znamená:

- Systematická pomoc na míru pro začínající inovativní technologické firmy (startupy)
- Individuální přístup ke každému žadateli
- Podpora vzniku firemních i akademických spinoffů
- Spolupráce s inovačními centry napříč ČR
- Možnost spolupráce a partnerství v rámci tematických hubů pro zavedené firmy, akademickou sféru i státní sektor

Preinkubace projektu:

- podpora potenciálních žadatelů, respektive pomoc s přípravou žádosti, včetně zájemců před založením vlastní firmy
- poskytnutá doporučení a návrhy vycházejí ze zkušeností s projektem a prací s klienty a nemusí se shodovat se stanovisky hodnotitelů
- doporučení vychází primárně z textu aktuální, nebo poslední zveřejněné výzvy

▶ **MOBILITY INNOVATION HUB**

▶ **AI HUB**

▶ **ECO TECH HUB**

▶ **CREATIVE HUB**

▶ **SPACE HUB**

▶ **TECH4LIFE HUB**

▶ **ADVANCED TECH & MATERIALS HUB**

Klienti ESA BIC inkubátoru



Creative Business Cup



O CBC | PRO SOUTĚŽÍCÍ | PŘEDEŠLÉ ROČNÍKY | FOTO/VIDEO | PŘIHLÁŠKA DO SOUTĚŽE | KONTAKT

Hledat na web

CREATIVE BUSINESS CUP

NÁRODNÍ FINÁLE

ZÁZNAM

Creative Business Network je nezisková organizace, zabývá s podporou startupů z oblasti kreativních průmyslů.

Od roku 2012 každoročně pořádá mezinárodní soutěž Creative Business Cup, která má za cíl podporovat kreativní startupy z celého světa, propojovat je navzájem a pomoci jim při hledání investora i dobývání zahraničních trhů.

Globální finále Creative Business je Cup v Kodani.

Organizátorem českého národního kola soutěže je již šestým rokem CzechInvest.

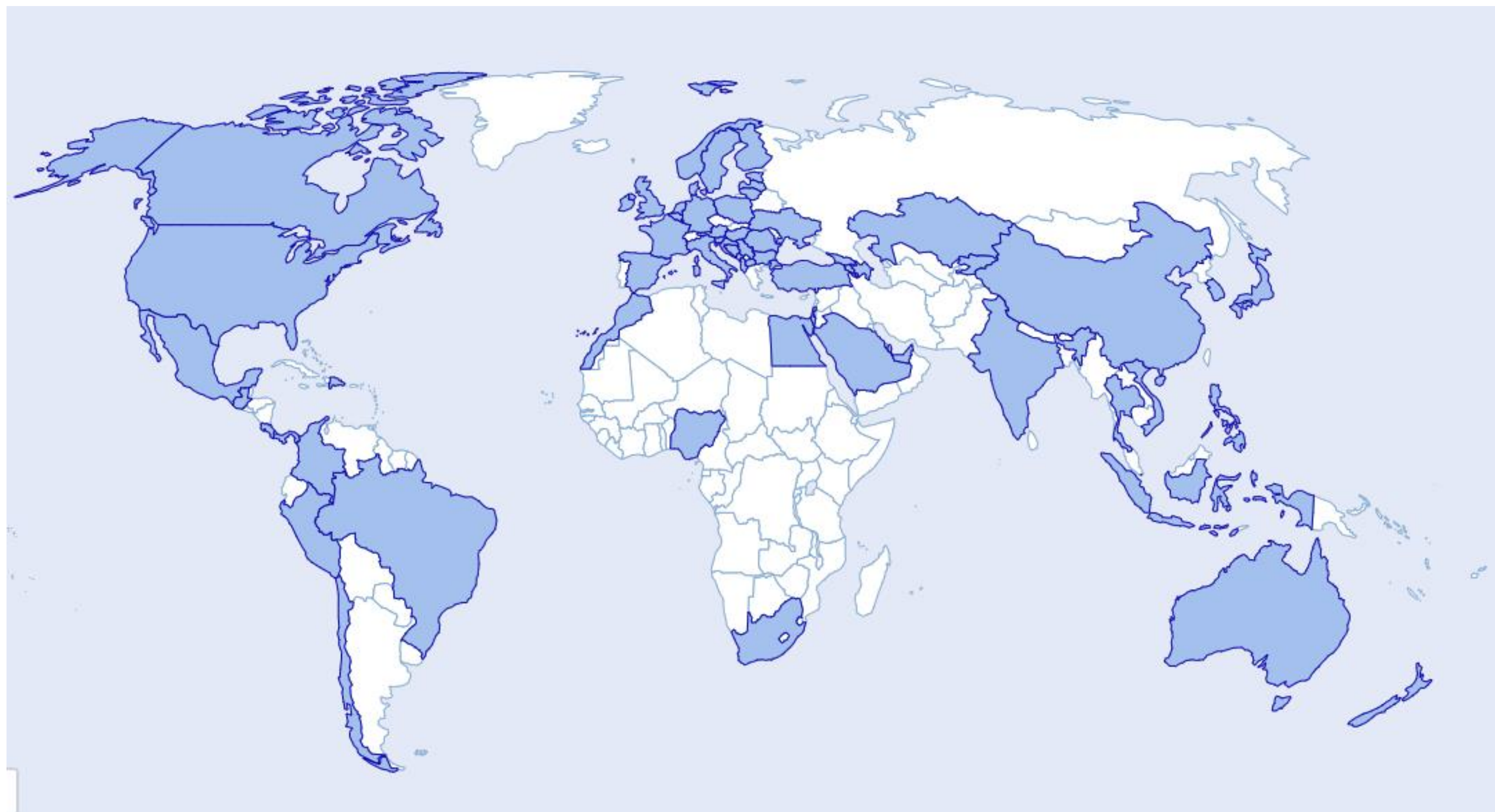
<https://creativebusinesscup.cz/>





Zahraníční kanceláře

CzechTrade



Kde nás můžete vidět:

- 30. dubna – Veletrh dotačních příležitostí – Sál Jan Kašpara
- 24. května – Abifest – soutěž podnikatelských nápadů pro sociální podniky
- 3. června – celostátní Brownfieldová konference v Automatických mlýnech
- 11. června – Konzultační den v České Třebové
- 13. června – Umělá inteligence ve firmách
- 19. června – Export na Arabský poloostrov



Děkujeme za pozornost!

Tomáš Vlasák

Ředitel RK pro Pardubický kraj

+420 606 633 542

tomas.vlasak@czechinvest.org

Ondřej Dobeš

Regionální projektový manažer pro Pardubický kraj

+420 608 987 786

ondrej.dobes@czechinvest.org

www.czechinvest.org

Agentura pro podporu podnikání a investic
Štěpánská 15, 120 00 Praha 2, Česká republika