

An aerial photograph of the town of Moravská Třebová. The town is densely built with residential and commercial buildings, interspersed with green spaces and trees. A red location pin is placed in the center-right of the town, with the text 'Moravská Třebová' next to it.

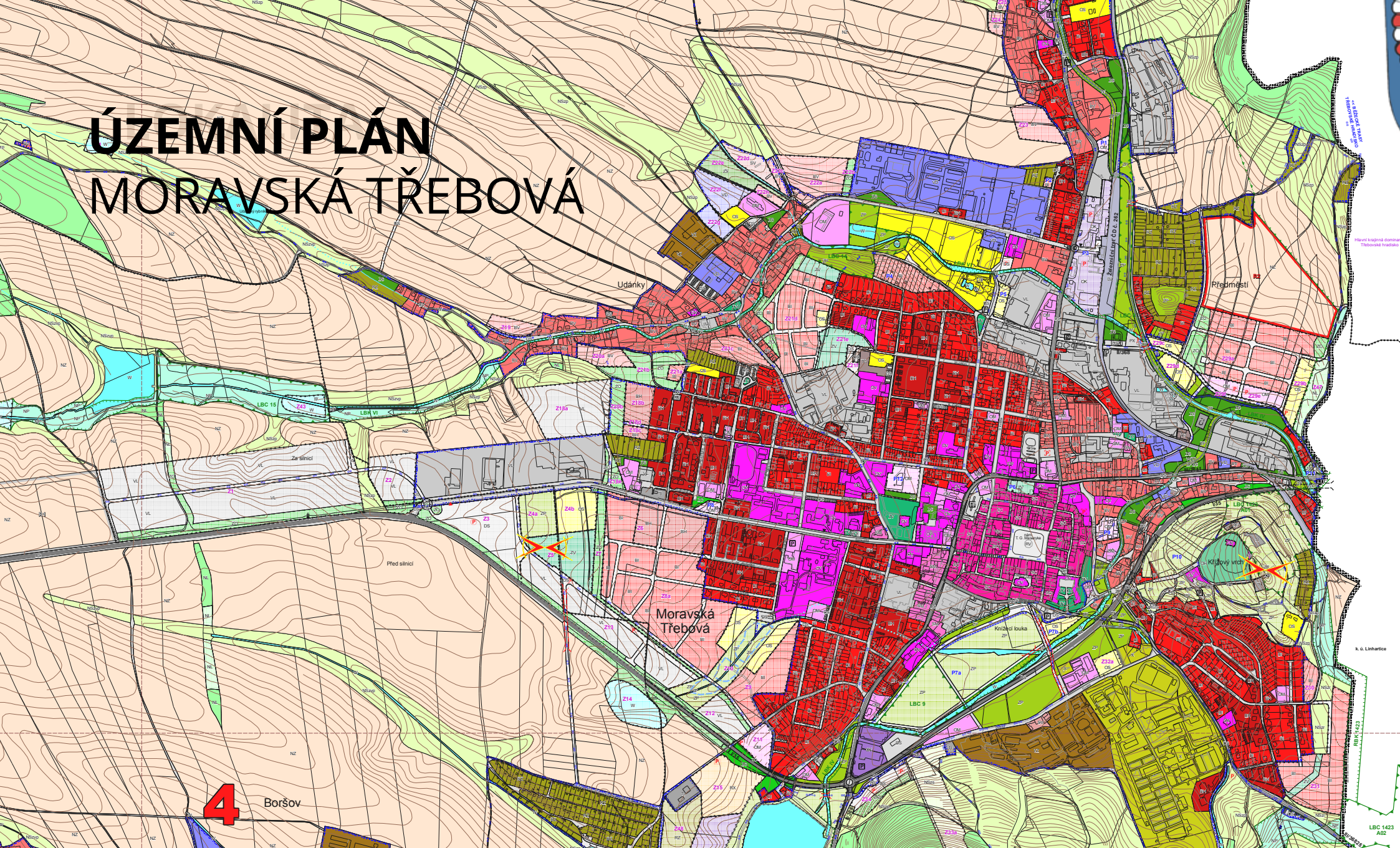
Moravská Třebová

**Možnosti rozvoje bydlení**  
**MORAVSKÁ TŘEBOVÁ**





# ÚZEMNÍ PLÁN MORAVSKÁ TŘEBOVÁ



ÚP navrhuje s rezervou R2 800b.j. na 20 let tj. 40 b.j. ročně. Při obložnosti bytů v r. 2030 2,5 to představuje nárůst cca 2000 obyvatel. Počet obyvatel stávající r. 2010 - 11.000, r. 2030 - 13.000  
ÚP tak navrhuje zajištění rozvoje výstavby bytů ve městě vč. potřebných rezerv.



# SCHWARZPLAN



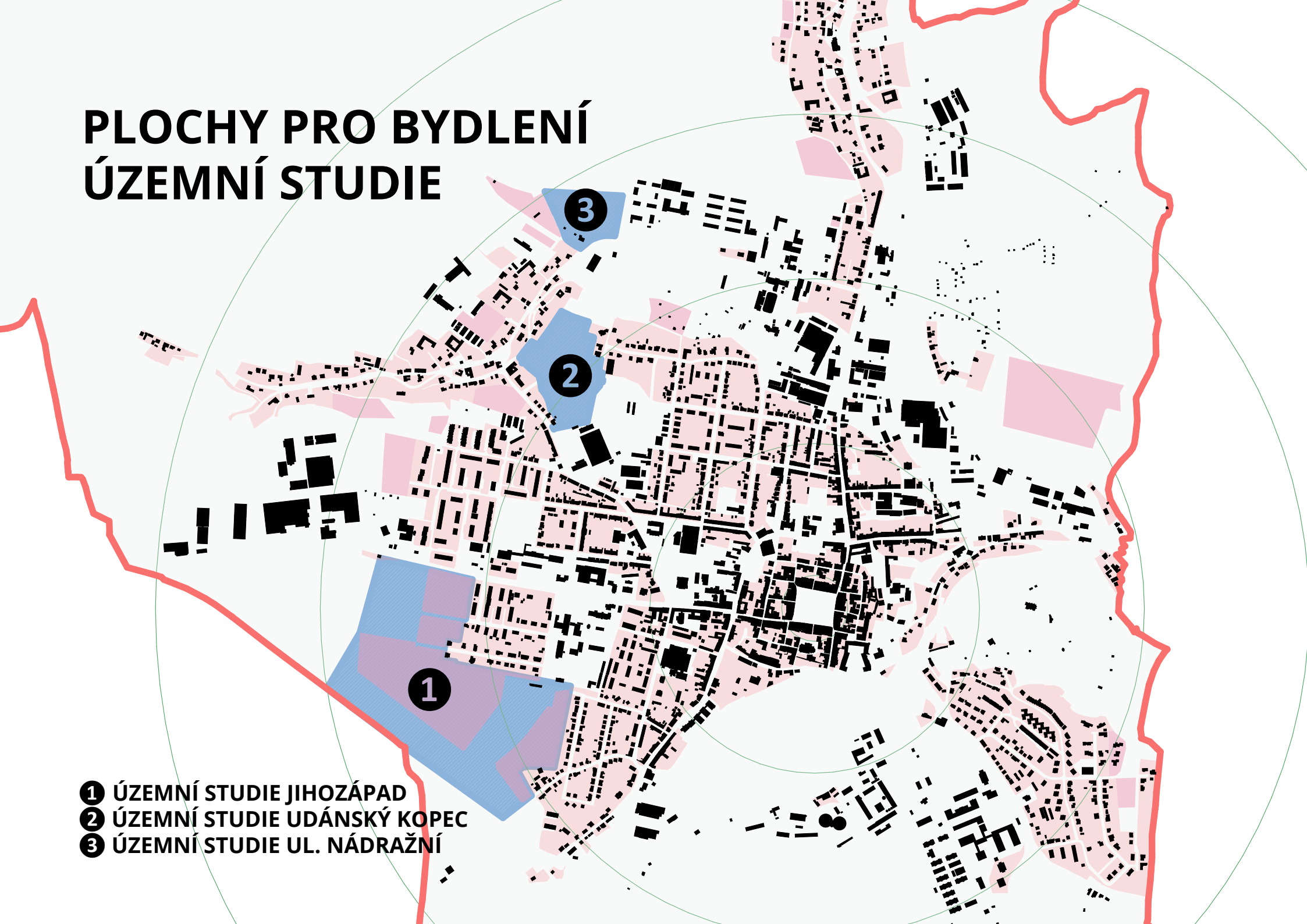
# POZEMKY VE VLASTNICTVÍ MĚSTA





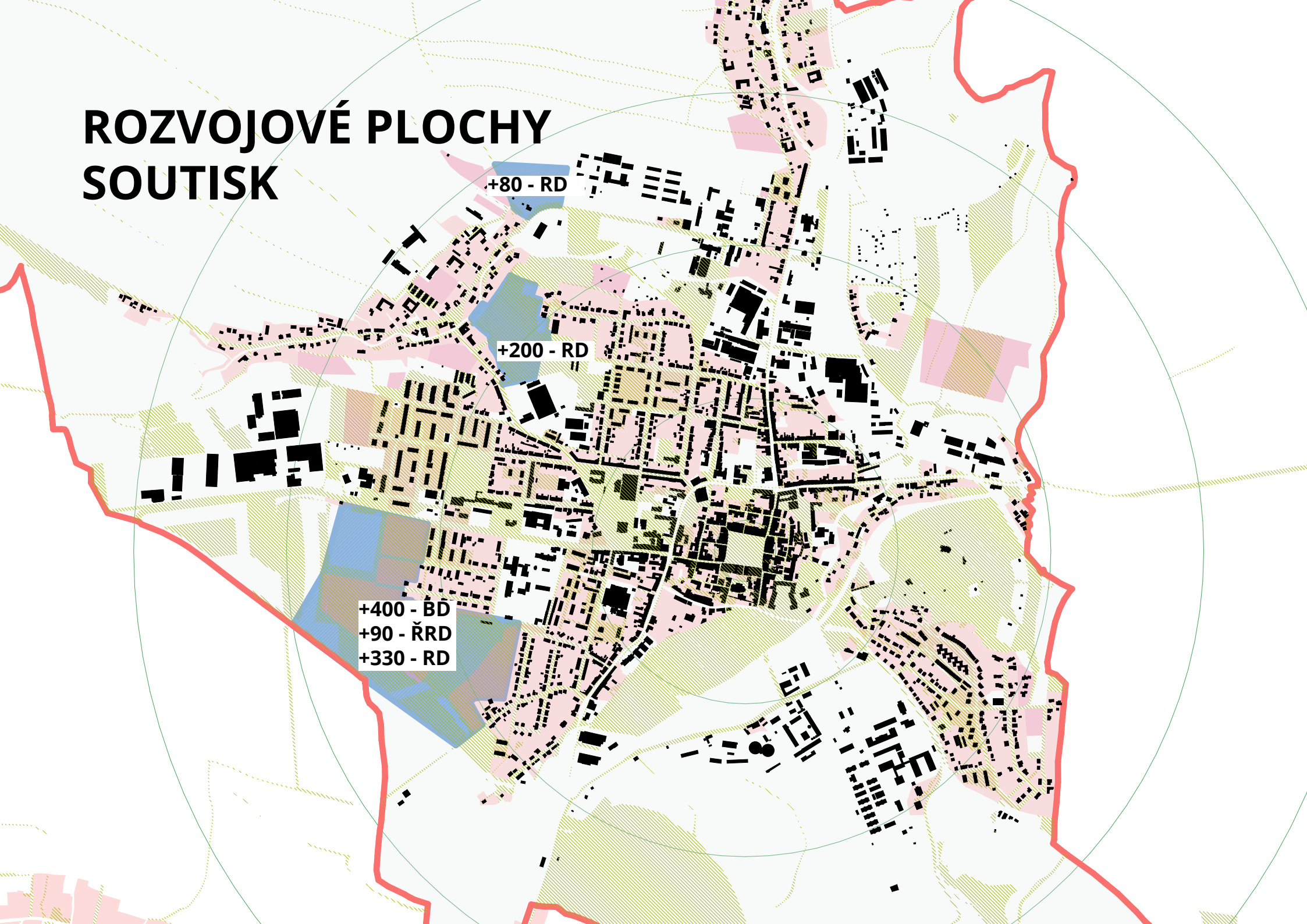
# PLOCHY PRO BYDLENÍ ÚZEMNÍ STUDIE

- ① ÚZEMNÍ STUDIE JIHOZÁPAD
- ② ÚZEMNÍ STUDIE UDÁNSKÝ KOPEC
- ③ ÚZEMNÍ STUDIE UL. NÁDRAŽNÍ





# ROZVOJOVÉ PLOCHY SOUTISK



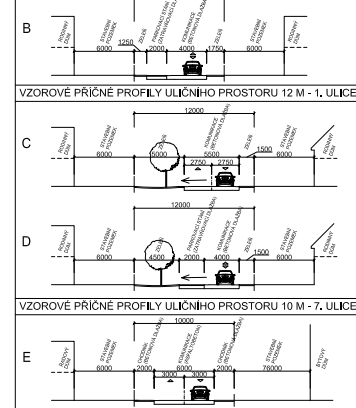
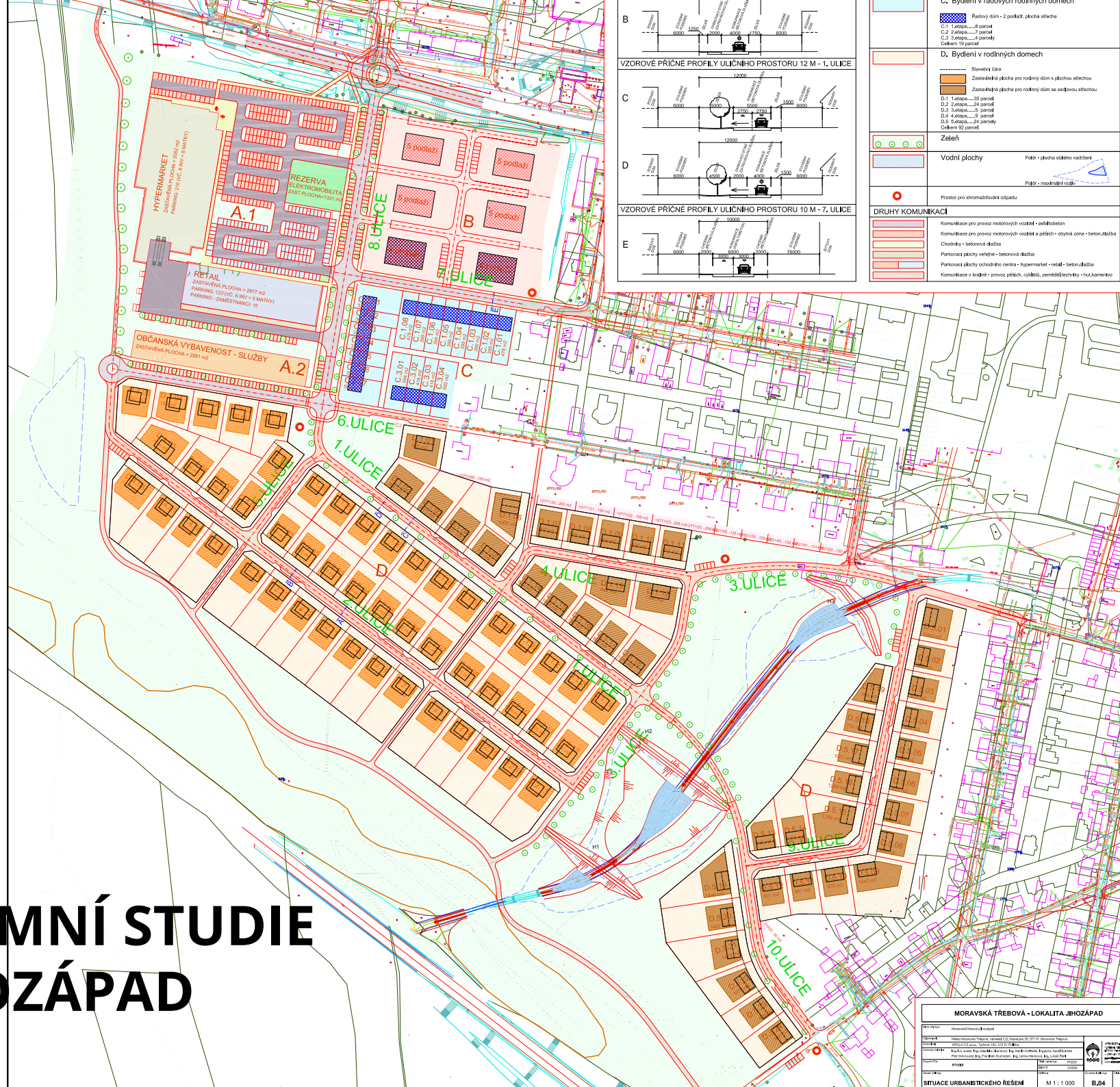


An aerial photograph showing a large, irregularly shaped plot of land outlined in blue. The plot is primarily green, suggesting agricultural use, with some brown patches indicating bare soil or harvested fields. To the right of the plot is a dense residential area with numerous houses and trees. A road runs along the bottom edge of the plot. The text 'LOKALITA JIHOZÁPAD' is overlaid in the bottom left corner.

**LOKALITA JIHOZÁPAD**



# ÚZEMNÍ STUDIE JIHOZÁPAD



<b>C. Bydlení v radových rodinných domech</b> Radový dům - 2 podlaží, plocha střechy C.1. 1. etáž.....8 parcel C.2. 2. etáž.....7 parcel C.3. 3. etáž.....4 parcely Celkem 19 parcel	
<b>D. Bydlení v rodinných domech</b> Stavěná data Zastavěná plocha pro rodinný dům s plochou střechou Zastavěná plocha pro rodinný dům se sedlovou střechou D.1. 1. etáž.....20 parcel D.2. 2. etáž.....24 parcel D.3. 3. etáž.....5 parcel D.4. 4. etáž.....3 parcel D.5. 5. etáž.....24 parcely Celkem 86 parcel	
<b>Zeleň</b> Pásek - plocha sítěho nadzření Pásek - nadzření sítěho	
<b>DRUHY KOMUNIKACE</b> Komunikace pro provoz motorových vozidel - asfaltobeton Komunikace pro provoz motorových vozidel a pěších - obytná zóna - beton/dižba Chodníky - betonová dižba Parkovací plochy veřejné - betonová dižba Parkovací plochy obchodního centra - hypermarket - retail - beton/dižba Komunikace v krajně - provoz pěších, cyklistů, zemědělské techniky - hut.kamerton	

<b>MORAVSKÁ TŘEBOVÁ - LOKALITA JIHOZÁPAD</b> Místní územní studie	
Vypracoval: Místní územní studie Schválil: Místní územní studie Datum: 2020	M 1 : 1 000 B.04

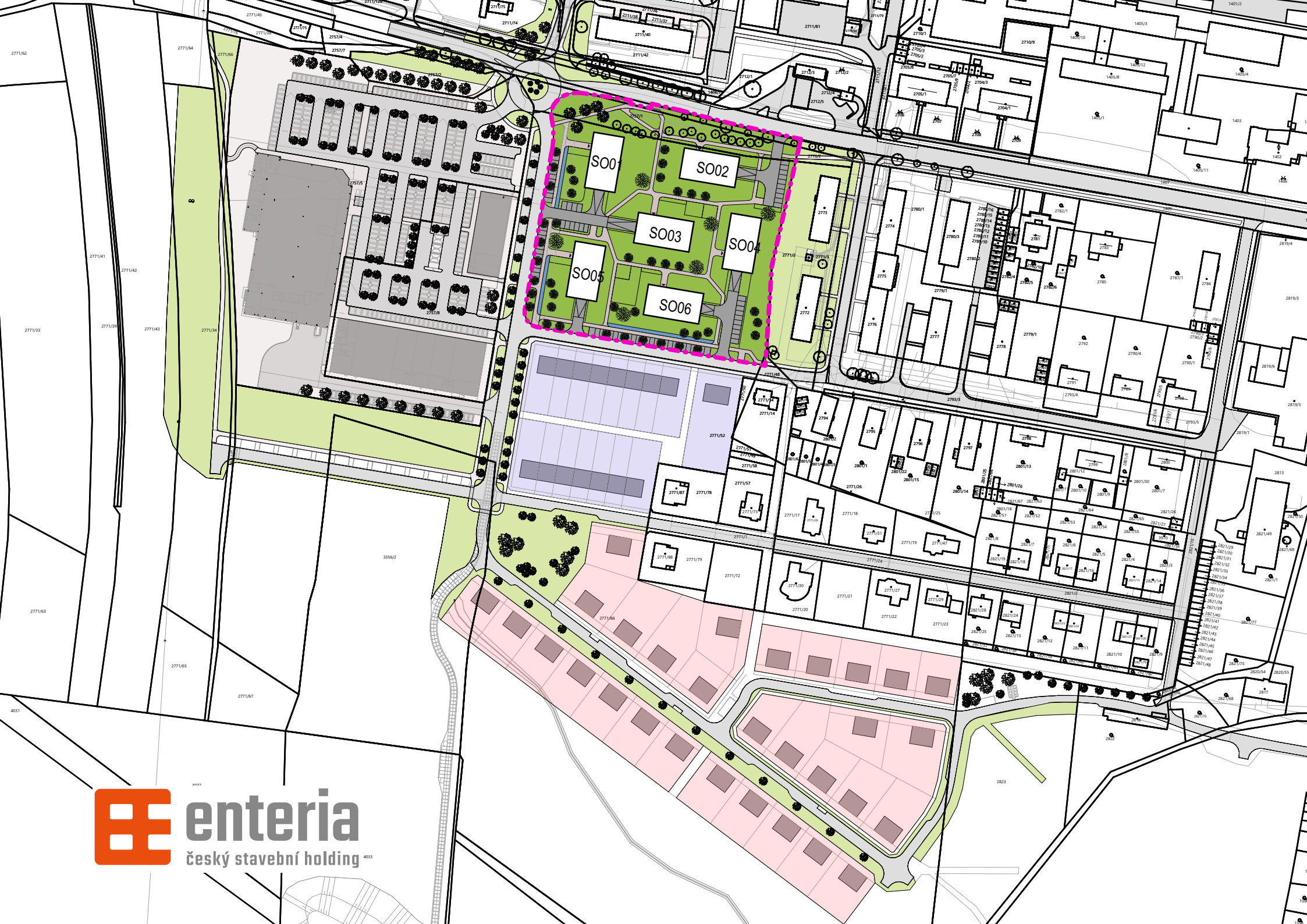


# BYTOVÉ DOMY U KOMÍNA

## MORAVSKÁ TŘEBOVÁ









## BILANCE

Celková plocha pozemku:	18 296 m <sup>2</sup>
Zastavěná plocha:	3 330 m <sup>2</sup>
Zpevněná plocha:	3 859 m <sup>2</sup>
Zeleň:	11 107 m <sup>2</sup>
Zastavěnost:	39,29 %

Rozložení bytů:	
byty 1+kk	32
byty 2+kk	56
byty 3+kk	32
byty 4+kk	12
Celkový počet bytů:	132

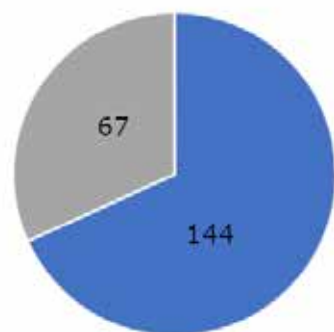
### Bytový dům - 5np

Zastavěná plocha	555 m <sup>2</sup>
Počet podlaží	5 (4 np+ 1 ustoupené)
Počet bytových jednotek	24
Celková užitná plocha	2 671,55 m <sup>2</sup>
Plocha společných prostor	276,89 m <sup>2</sup>
Pozemní parkování	24 parkovacích stání
Technické zázemí domu	556,8 m <sup>2</sup>
Skladovací komory	129,17 m <sup>2</sup>
CELKEM PLOCHA BYTŮ	1 708,69 m <sup>2</sup>

### Bytový dům - 4np

Zastavěná plocha	555 m <sup>2</sup>
Počet podlaží	4 (3 np+ 1 ustoupené)
Počet bytových jednotek	18
Celková užitná plocha	2 238,12 m <sup>2</sup>
Plocha společných prostor	216,03 m <sup>2</sup>
Pozemní parkování	24 parkovacích stání
Technické zázemí domu	556,8 m <sup>2</sup>
Skladovací komory	109,04 m <sup>2</sup>
CELKEM PLOCHA BYTŮ	1 356,25 m <sup>2</sup>

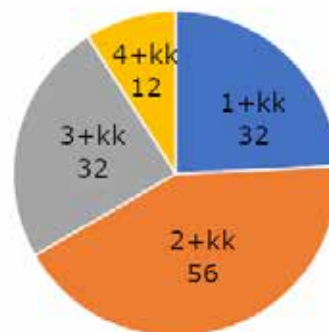
Podíl parkování



■ parkovací stání pod objektem  
■ parkovací stání na terénu

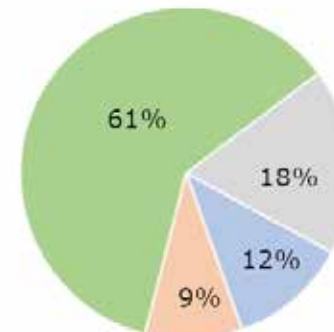
požadovaný počet parkovacích stání  
132 x 1,5 = 198  
celkový počet navržených stání  
211

Rozložení bytů



■ 1+kk  
■ 2+kk  
■ 3+kk  
■ 4+kk

Bilance pozemku



■ zastavěná plocha  
■ zpevněná plocha-auta  
■ zpevněná plocha-chodci  
■ zeleň





**STAVITELSTVÍ - TRUNEC s.r.o.**

IČO 275 285 45

Zimní 823, 566 01 Vysoké Mýto

tel.: 603 341 108, [www.stavitelstvi-trunec.cz](http://www.stavitelstvi-trunec.cz)

VYPRACOVAL: ING. VÁCLAV TMĚJ





## NAVRHOVANÉ KAPACITY

### LOKALITA:

VÝMĚRA: 7 214 m<sup>2</sup>

ZASTAVĚNÁ PLOCHA: 2001 m<sup>2</sup>

ZPEVNĚNÉ PLOCHY: 630 m<sup>2</sup>

CELKEM: 2631 m<sup>2</sup>

ZAHRADY: 3104,7 m<sup>2</sup>

VEŘEJNÁ ZELEŇ: 1478,3 m<sup>2</sup>

CELKEM : 4583 m<sup>2</sup>

ZPEV. PLOCHY VEŘEJNÉ: 899 m<sup>2</sup>

PARKOVACÍ STÁNÍ CELK.: 80 KS

### ŘADOVÉ DOMY TYPU A

POČET: 7 KS

DISPOZICE: 5 + kk

ZASTAVĚNÁ PLOCHA: 93 m<sup>2</sup>

UŽITNÁ PLOCHA: 141 m<sup>2</sup>

PARKOVACÍ STÁNÍ: 2/RD

### ŘADOVÉ DOMY TYPU B

POČET: 12 KS

DISPOZICE: 4 + kk

ZASTAVĚNÁ PLOCHA: 75 m<sup>2</sup>

UŽITNÁ PLOCHA: 113 m<sup>2</sup>

PARKOVACÍ STÁNÍ: 3/RD

### ŘADOVÉ DOMY TYPU C

POČET: 7 KS

DISPOZICE: 3 + kk

ZASTAVĚNÁ PLOCHA: 55 m<sup>2</sup>

UŽITNÁ PLOCHA: 85 m<sup>2</sup>

PARKOVACÍ STÁNÍ: 2/RD

**STAVITELSTVÍ - TRUNEC s.r.o.**

IČO 275 285 45

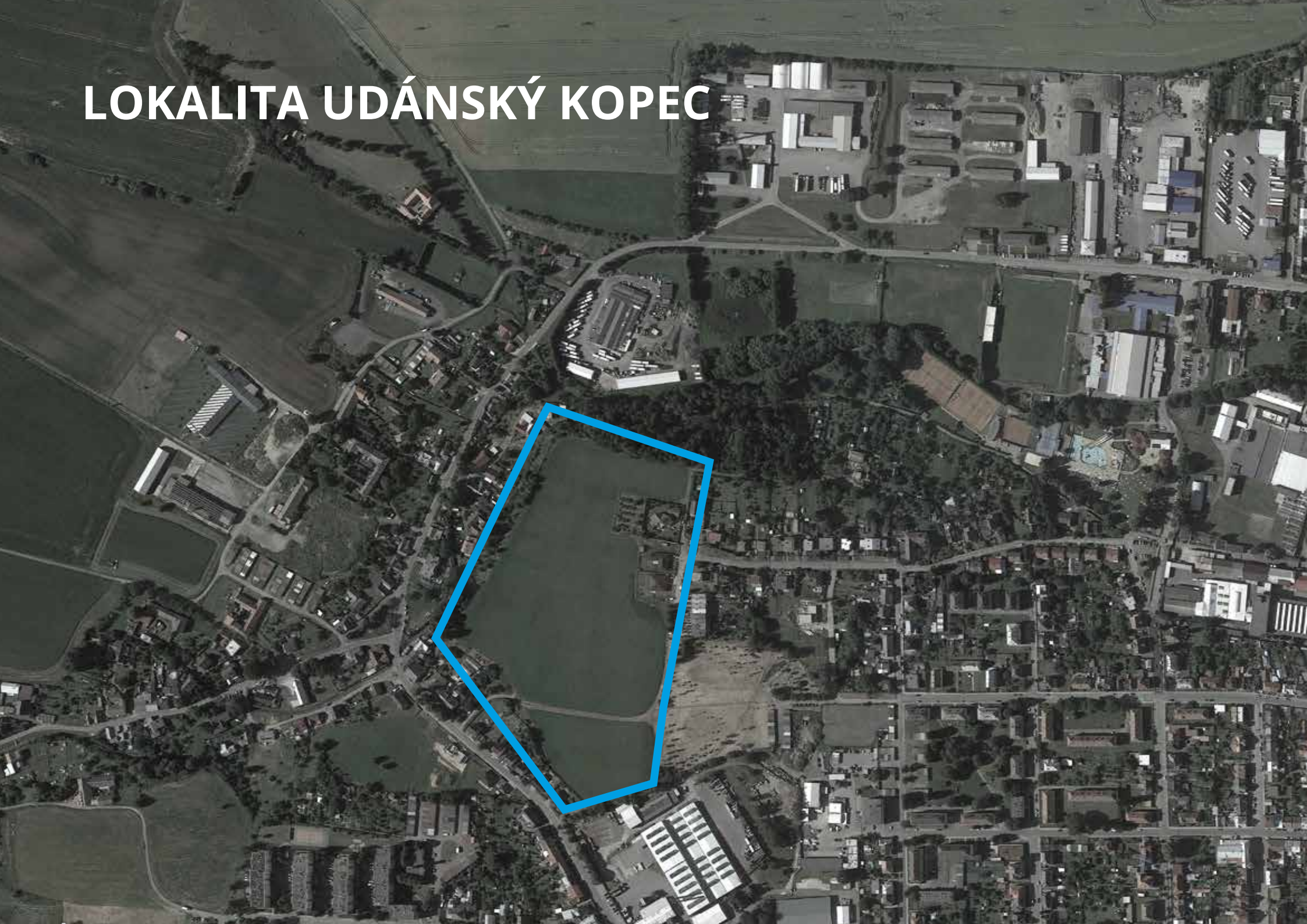
Zimní 823, 566 01 Vysoké Mýto

tel.: 603 341 108, [www.stavitelstvi-trunec.cz](http://www.stavitelstvi-trunec.cz)

VYPRACOVAL: ING. VÁCLAV TMĚJ



# LOKALITA UDÁNSKÝ KOPEC







NÁZEV PROJEKTU:

**MĚSTSKÉ BYDLENÍ  
UDÁNSKÝ KOPEC,  
MORAVSKÁ TŘEBOVÁ**

STUPEŇ DOKUMENTACE:

**ÚZEMNÍ STUDIE**

MÍSTO STAVBY:

parc.č. 2628/1, 2629/4  
viz hranice řeš. území  
k.ú. Moravská Třebová

INVESTOR:

Město Moravská Třebová,  
nám. T. G. Masaryka č.o. 29  
571 01 Moravská Třebová

ZODPOVĚDNÝ PROJEKTANT:

Ing. arch. Ivan Vavřík,  
Jaselská 32, Praha 6,  
+ 420 724 030 872  
vavriivan1@gmail.com, ČKA 00113

PROJEKTANT:

Ing. arch. Richard Ott,  
Nová Ves 234, Frýdlant n.O.  
+420 730 978 701, otrrichard@outlook.com

Ing. arch. Tereza Šimečková  
A.Barcala 41, České Budějovice  
+420 721 940 913, te.simeckova@gmail.com

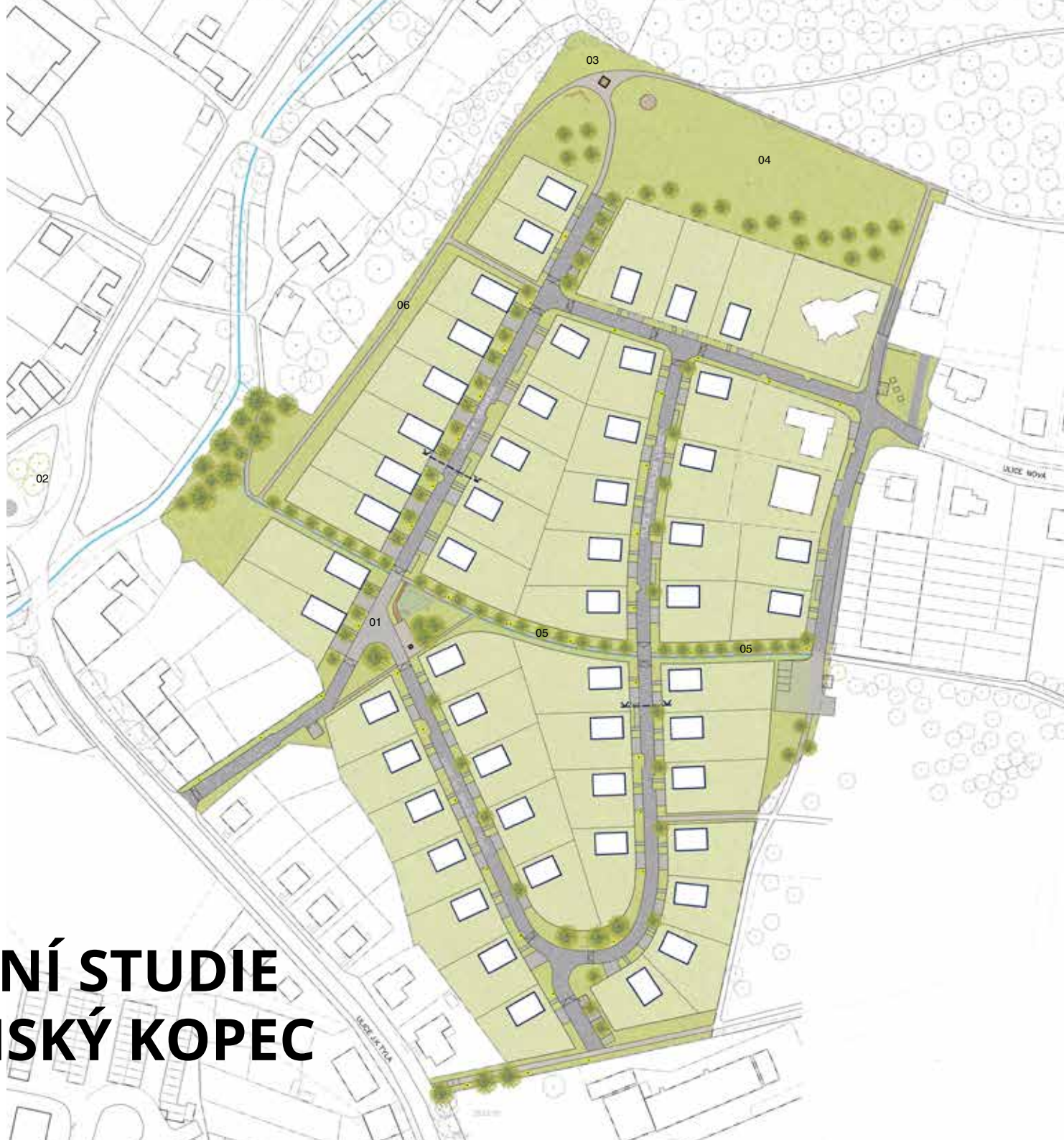
PŘEDMĚT:

**NADHLEDOVÝ POHLED OD JIHOVÝCHODU  
VIZUALIZACE**

DATUM: únor 2020



# ÚZEMNÍ STUDIE UDÁNSKÝ KOPEC






An aerial photograph of a city district. The image shows a mix of urban and rural elements. In the upper left, there are large, open agricultural fields. To the right, a dense residential area is visible, featuring several long, multi-story apartment buildings. A road runs horizontally through the middle of the image, separating the fields from the urban area. On the right side, there is a large sports field with a red running track and a green field in the center. The overall scene depicts a typical urban environment with a mix of housing and open space.

**LOKALITA HŘEBEČSKÁ  
JINÉ LOKALITY UVNITŘ MĚSTA ...**



An aerial photograph of the town of Moravská Třebová. The town is densely packed with residential buildings, mostly with dark roofs. A large, light-colored rectangular area in the center appears to be a sports field or a large open square. To the right of the town, there is a large green area with trees and a body of water. A road or railway line runs along the right edge of the image. A red location pin is placed on the town, with the text 'Moravská Třebová' next to it.

Moravská Třebová

# MĚSTSKÁ PAMÁTKOVÁ REZERVACE

POTENCIÁLNÍ VNITŘNÍ KAPACITY MĚSTA > VOLNÉ BYTY ?



An aerial photograph of an urban landscape. In the center, there is a large, irregularly shaped brownfield site, which appears to be a former industrial or commercial area that has been cleared or is in the process of being redeveloped. This central area is surrounded by various types of urban development. To the left, there are several large, modern-looking buildings, some with flat roofs and others with more complex structures. To the right, there are more traditional residential buildings, some with multiple stories and others that are smaller. The brownfield site is bordered by a mix of greenery, including trees and grassy areas, and by what looks like a railway line or a major road. The overall scene suggests a city in the process of redeveloping or revitalizing a central area.

# BROWNFIELDS >

POTENCIÁLNÍ VNITŘNÍ KAPACITY MĚSTA